



# REAL

SUMMIT 2022

SAMSUNG SDS

모니모로 알아보는  
**SCP 적용 사례**

삼성SDS 기술혁신팀 김은영 상무

## AGENDA

- I. 모니모의 클라우드 Journey
- II. 모니모의 SCP 적용효과
- III. SCP 추가사례

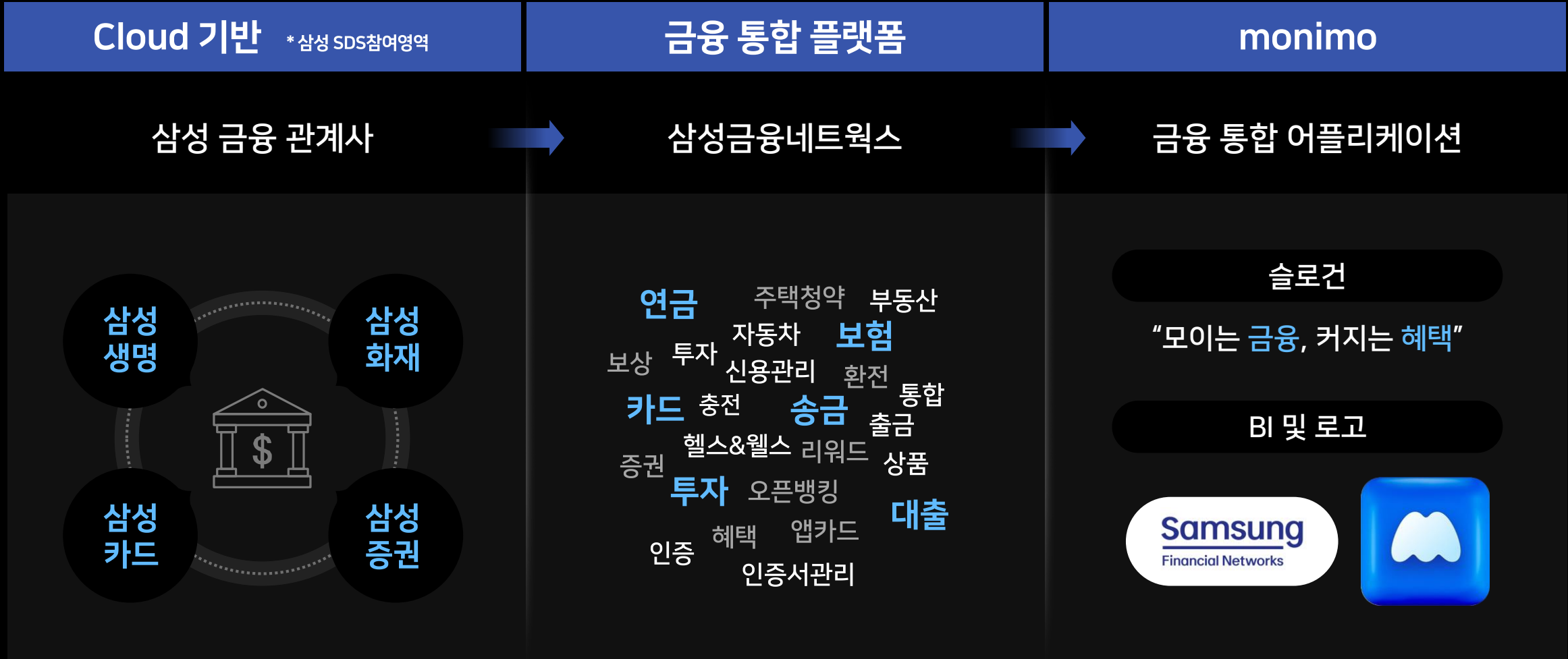
I.

# 모니모의 클라우드 Journey

---



# 서비스 개요



# 성공적인 도입/운영을 위한 고려사항



Agile & Flexibility

다양한 마케팅 이벤트 고려한 **유연하고 확장가능한 인프라**



Compliance & Security

금융정보서비스로 **컴플라이언스 및 정보 보안**



Stability & Expertise

장애 발생시 파급 효과 고려한 **시스템 안정성**



Operational Efficiency

시스템/NW/DB 등 **효율적인 구성/운영역량**



Connectivity

4개 금융사 **정보/상품의 원활한 연계**



# SCP(Samsung Cloud Platform) 선택

**Agility & Scalability**

**Compliance & Security**

**Stability & Expertise**

**Operational Efficiency**

**Connectivity**

IT 인프라의 확장성/유연성  
사용량 기반의 과금

물리적으로 분리된 금융사 전용 인프라  
금융보안원 CSP 안정성 평가  
최고수준의 삼성 보안기준(SSI) 준수

전문기술조직(CI-TEC) 및 진단툴(Lookin)  
고가용 SLA (99.95~99.99)  
Tier IV 급 Facility (발전기, UPS 등 이중화)

CSP/MSP간 원스탑 기술지원  
고객사 전담 운영조직  
CPU/Memory 용량별 다양한 조합 제공

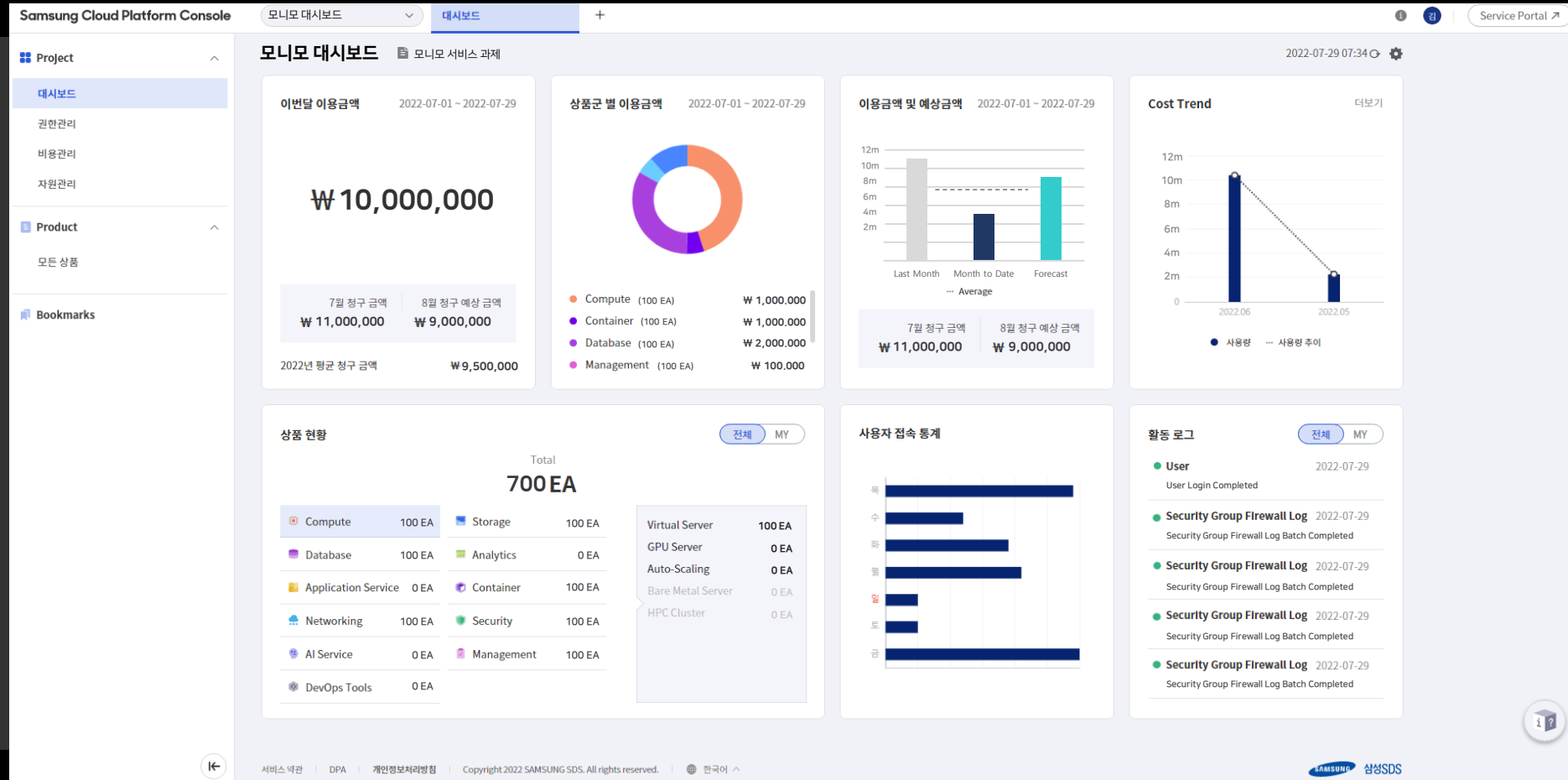
Open API 지원  
다양한 N/W 연결 지원 (Direct Connect, Transit Gateway 등)

II.

SCP 적용효과

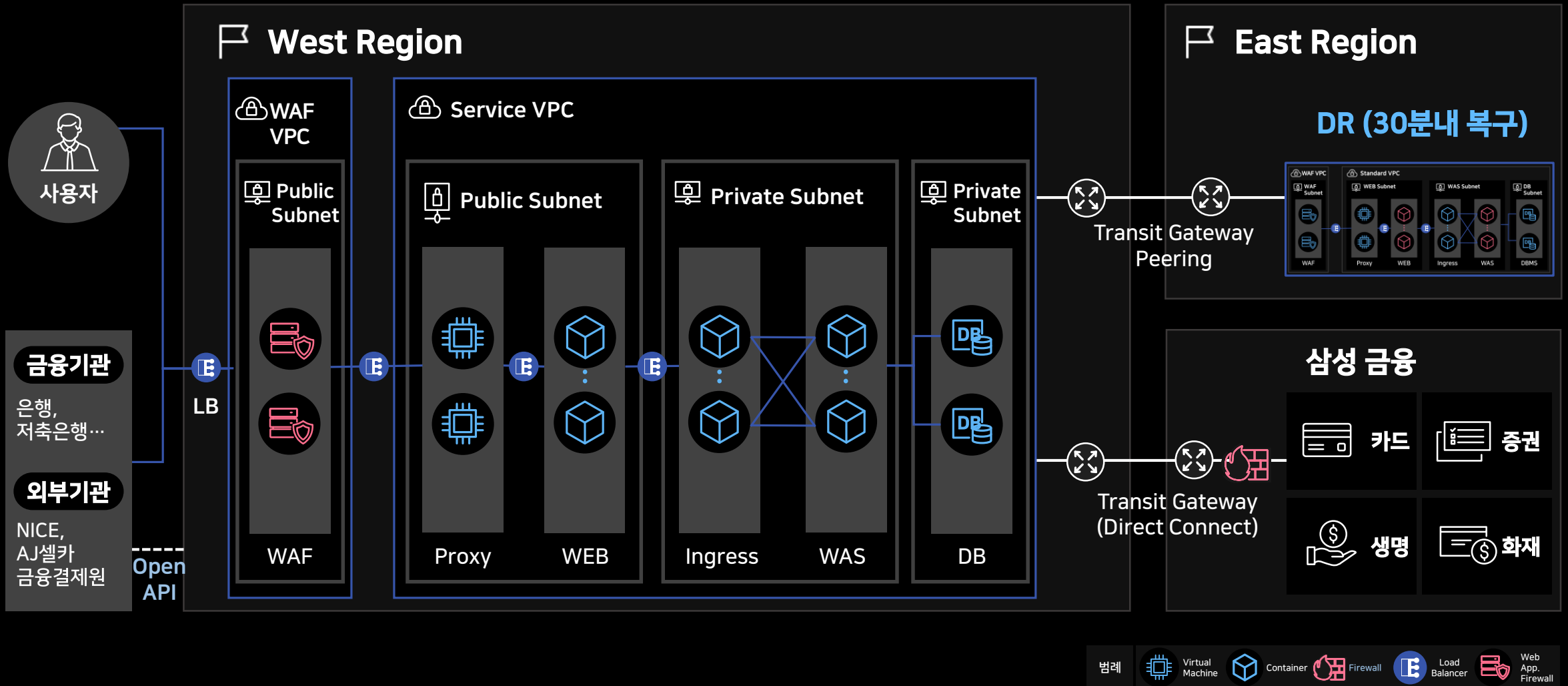
---

# 사용서비스

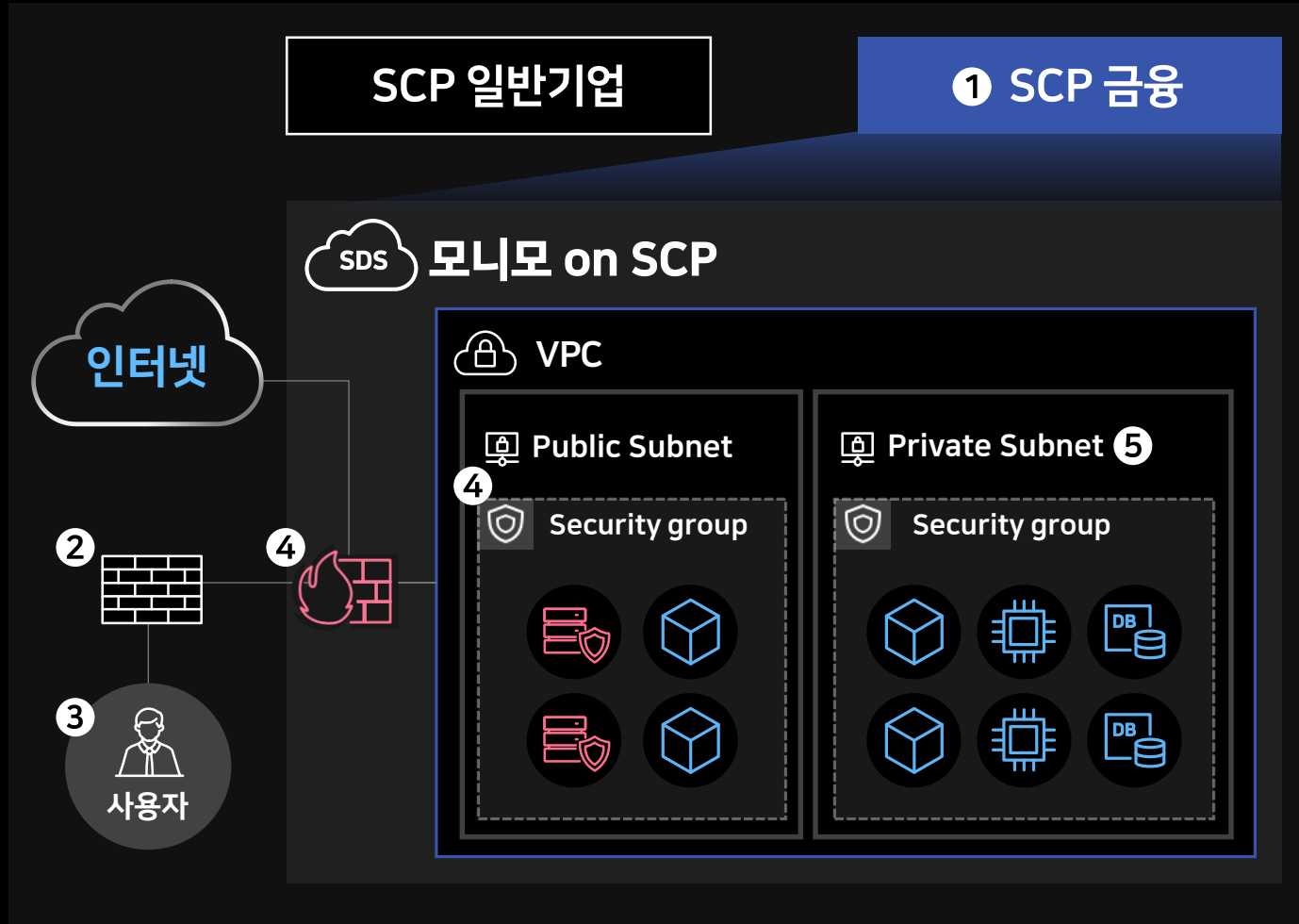


\* 세부자원/비용 데이터는 보안문제로 실제 데이터를 반영하지 않습니다

# Reference Architecture



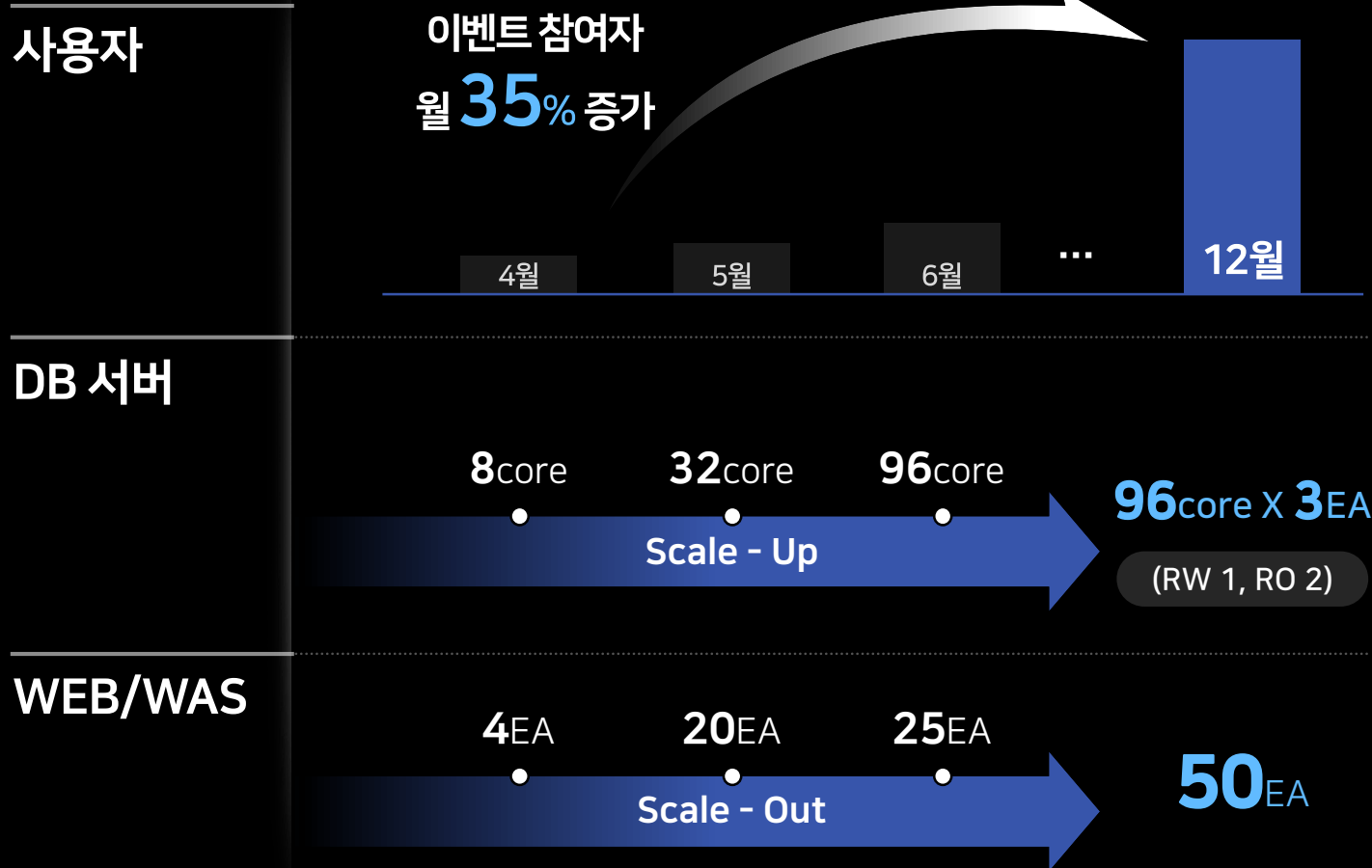
# 모니모에 적용된 SCP 보안강점



## Key Point

- 1 물리적 분리된 금융 Cloud 제공**
  - 물리 자원(NW, 서버, 스토리지), 케이지(출입) 분리
  - 금융보안원 안정성 평가 전 항목(141개) 통과
- 2 인터넷 접속구간 물리 방화벽 추가 구성**
  - 고성능 물리 방화벽으로 보안 2중화 (Option)
- 3 사용자 계정관리 보안 강화**
  - ID/PW + OTP 통한 다중인증 (MFA)
  - User Console 30분 미사용시 자동 Logout
- 4 사용자 실수에 의한 보안 위험 최소화**
  - 방화벽 및 VM Outbound Default Deny
- 5 Private Subnet 인터넷 접속 원천 차단**
  - Private Subnet은 공인 IP 사용 불가

# 매일 진행되는 이벤트의 안정적 대응



## 사용자 증가에 따른 신속한 대응

- ① 즉시 실행 가능**
  - 방화벽 등 전체 작업 Self-Service
- ② 대용량 DB 서비스**
  - Active(RW) 및 Read Replica(RO)
  - MariaDB상품 최대 vCore: SCP 96, A社 64(한국리전), N社 32
- ③ Web/WAS 자원 증설**
  - SKE (SCP Kubernetes Engine) 서비스

# 전문기술지원 (성능개선 및 구성 최적화)



## 성능 최적화

커넥션 재사용으로 성능 개선  
(KeepAlive On 설정)

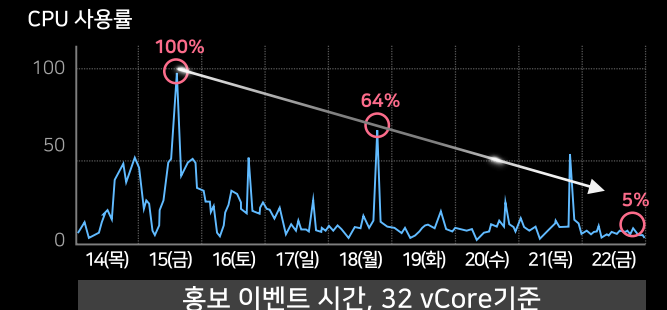
CPU spike 현상 및 성능지연 개선  
(Application Library Bug 분석지원)

오픈 후 안정화 기간 과부하 SQL 튜닝  
Peak Time CPU 100% → 10% 이하

## 구성 최적화

Timeout 조정 → 커넥션 부족 예방  
불필요 Method 설정 제거 → 보안강화

Connection Timeout 증가  
→ 과부하시 오류 발생 예방

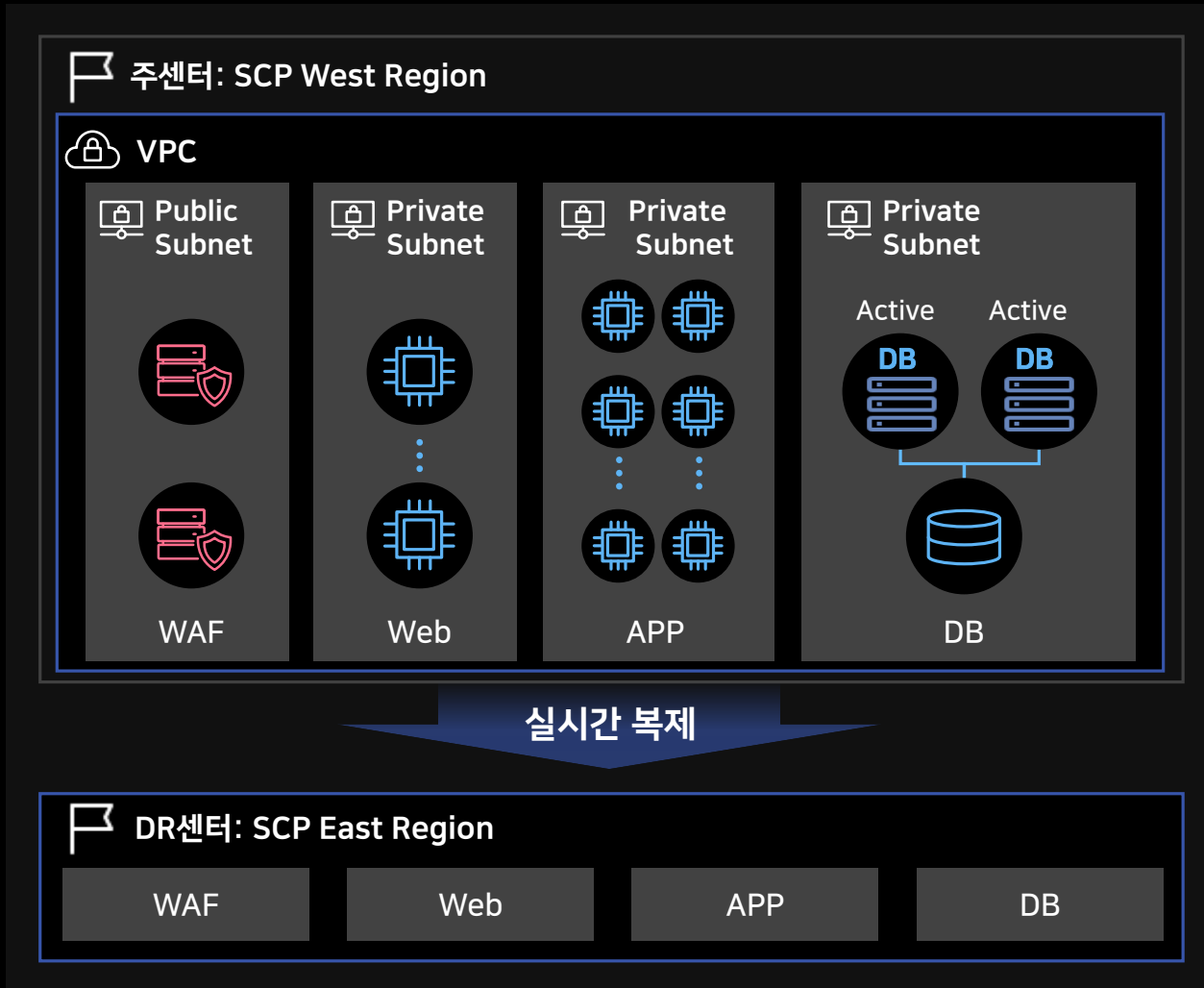


III.

SCP 추가사례

---

# BM기반 A-A DB | A社 글로벌 홈페이지



## Key Point

- ✓ **Public CSP → SCP 전환**  
고가용 DB(Active-Active) 및 2배 이상 성능 ↑
- ✓ **Bare Metal 서비스 기반 고객 DB 사용**  
전문 기술조직(CI-TEC) 지원
- ✓ **SCP Block Storage의 뛰어난 가성비**  
- 유사가격/할당 기준 4~15배 성능 확인

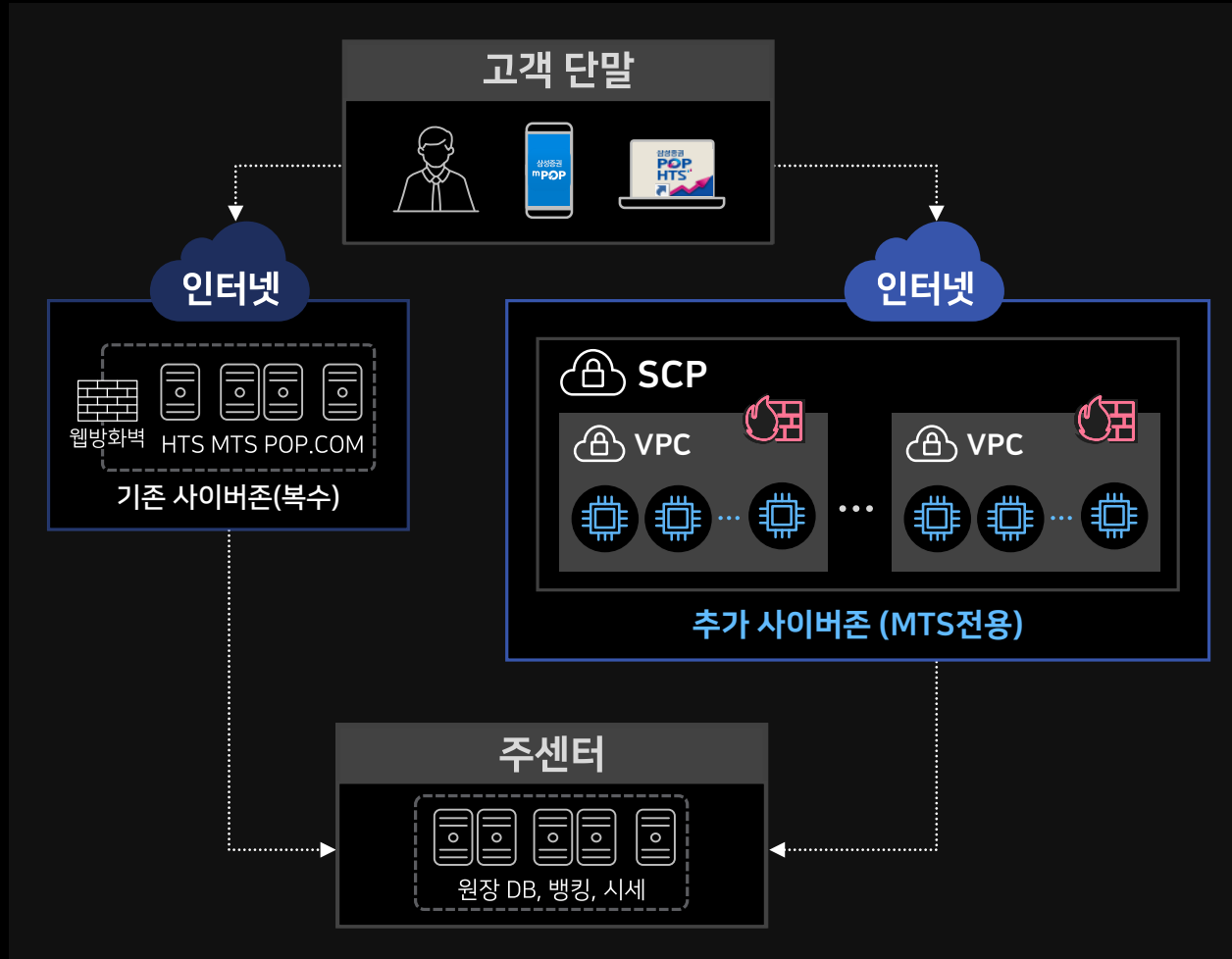
# SCP Extended | B社 디지털채널



## Key Point

- ✓ **대규모 실시간 접속/트랜잭션 처리**
  - 1000만 이상 회원, 초당 수십만 요청
  - 앱카드, 홈페이지, 청구 등
- ✓ **SDS 데이터센터내 레거시 자원 수용을 위한 SCP Extended (DB, Appliance 등)**
- ✓ **주센터 재해 시 30분내 DR 전환**

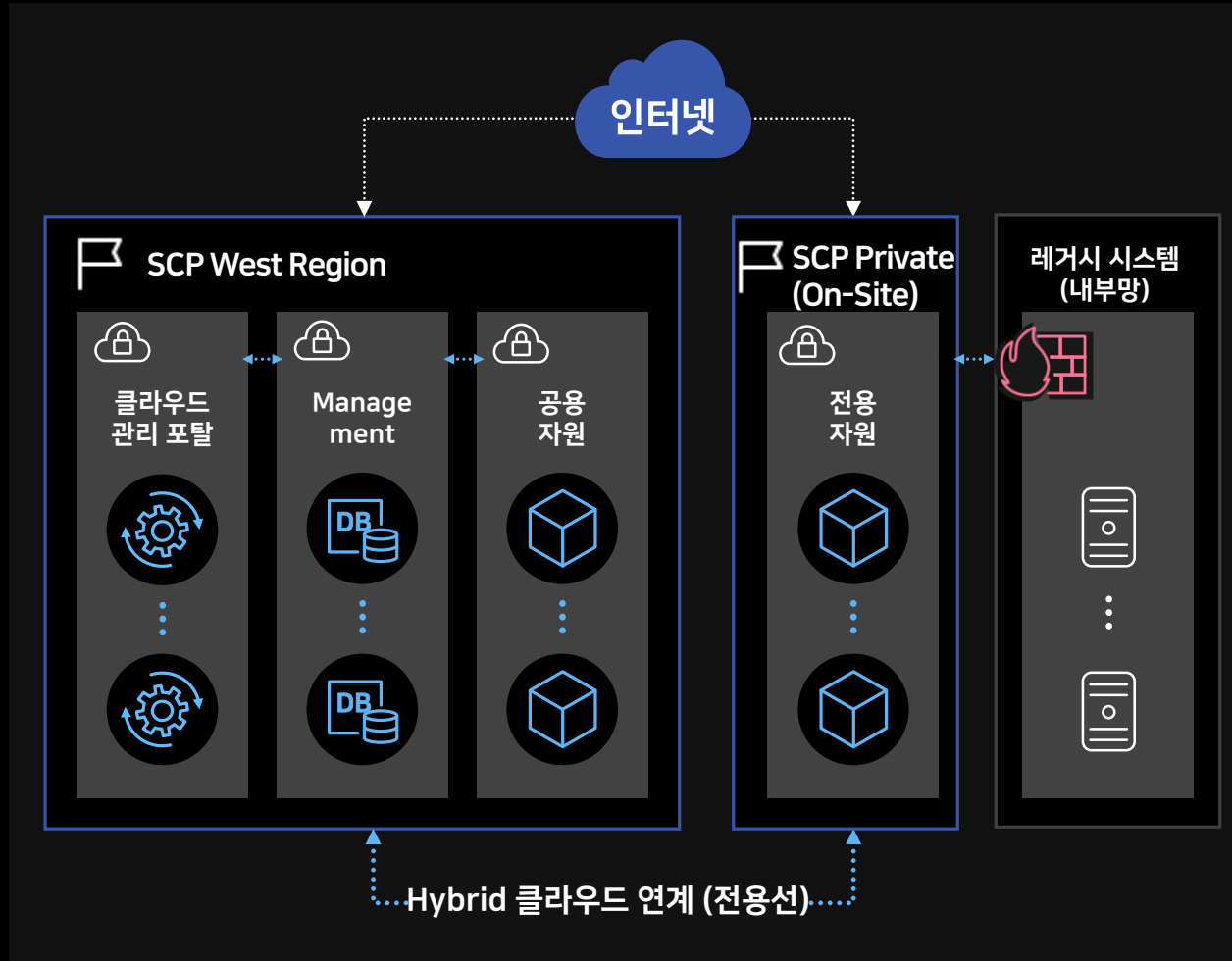
# 고대역 네트워크 | C社 증권사이버존



## Key Point

- ✓ 60G 고대역 네트워크 서비스
- ✓ 주센터와 사이버존 연계하는 하이브리드 클라우드
- ✓ 업무 부하 증가시 **Bursting**으로 고객 수용 규모 확대

# SCP Private | D도청 지자체 클라우드



## Key Point

- ✓ 클라우드플랫폼은 공유하고 서비스자원은 **On-Site 배치**
- ✓ 사용자와 자원의 인접성을 통한 **성능이점**
- ✓ **업무 범위와 목적에 따른 망분리**
  - [기존 업무시스템] 고객사 내부망
  - [대민서비스] 인터넷 통신
  - [SCP 연계] SCP 관리용 전용선

**Thank you**

---

**SAMSUNG SDS**