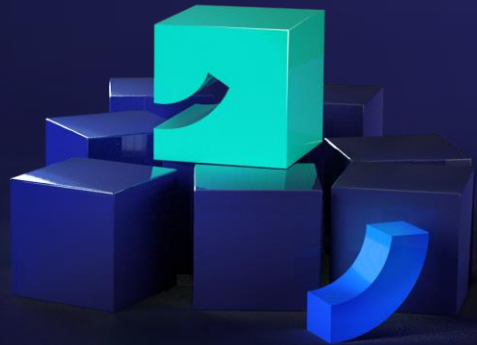


# Cello Square Conference 2022

글로벌 공급망 불확실성을 해결하는 열쇠, 디지털 플랫폼

SAMSUNG SDS

# AGENDA

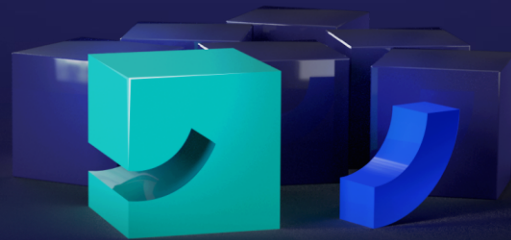


- I. Prologue
- II. 끊임없는 글로벌 물류 Issue
- III. Cello Square 활용 사례
- IV. Cello Square 고도화
- V. 결론 및 제언

'22년 변수 가득한 물류

# Cello Square와 함께 하십시오

유용일 그룹장



I

Prologue

# Prologue – Cello Square Forwarding Service

전통적인 물류 서비스의 한계를 극복하고 높아지는 고객 Needs 만족을 위해 Digital 물류 플랫폼 Cello Square 서비스를 시작하였습니다.

## 기존 물류 서비스

- ✔ **전통적 물류 서비스의 한계**
  - 단순 운송 서비스 제공
  - 전화, e-mail 등을 통한 느린 업무 처리

---

- ✔ **고객의 높은 Needs 충족 불가**
  - Data 기반 전문적인 정보 제공 불가
  - Issue 해결을 위한 솔루션 제시 불가

---

- ✔ **물류 서비스에 대한 투명성 결여**
  - 물류 숲 과정에 대한 직관적 정보 결여
  - 운임 산정 및 정산 투명성 결여

다양한 물류비용이 발생하는 국제운송에 대해 신속하고 합리적인 운임 견적을 확인하고 싶다

객관적인 Data 기반 다양한 솔루션을 확보하고 싶다

실시간으로 운송 현황을 확인하고 물류비가 합리적인지 확인하고 싶다

## Cello Square

- 간단한 정보 입력만으로 Route/Incoterms별 견적 조회
- 국제운송 부속 서비스 (내륙운송, 통관 등) 연계를 통한 End-to-end서비스 제공

---

- 물류정보 기반 다각도 분석 시스템 제공  
→ 물류 효율화 의사결정 지원
- 상황에 맞는 최적의 운송 방안 제시

---

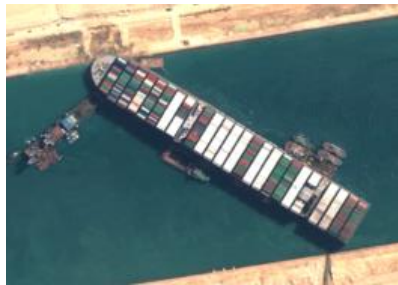
- 운송 및 Irregular 사항 실시간 제공
- 견적/선적 현황/이슈/정산 등 전체 프로세스에 걸쳐 세부내용을 Dashboard로 제공

## II

끊임없는 글로벌 물류 Issue

# 물류 효율 저하 Issue 사항 지속 발생

수에즈 운하 마비, 코로나 변이 확산에 따른 엔티엔/닝보/상하이 봉쇄, 우크라이나-러시아 전쟁, ILWU<sup>1</sup> 파업 가능성 등 끊임 없는 글로벌 물류 Issue가 발생하고 있습니다.



출처 : Wikimedia Commons

- 일 시 : 2021년 3월 23일
- Issue : 수에즈 운하 마비
- 원 인 : EMC 에버 기븐호가 수에즈 운하에서 좌초
- 결 과 : 6일간 수에즈 운하 통행 마비  
    -  세계 공급망 효율 저하



출처 : Wikimedia Commons

- 일 시 : 21년 5월
- Issue : 엔티엔/닝보항 코로나 19 발생으로 일시 폐쇄
- 결 과 : 장비 부족 심화  
    -  대규모 Back log 발생  
    -  운항 정시성 저하

정시성 저하  
장비 부족  
운임 상승

수에즈 운하 에버기븐호 좌초

상해 및 인근 지역 봉쇄

엔티엔/닝보항 봉쇄

ILWU 파업 가능성



출처 : Wikimedia Commons

- 일 시 : 22년 3월
- Issue : 코로나19로 중국 최대 도시인 상하이 봉쇄 (인근 도시 확산)
- 결 과 : 극심한 체선 발생, 주요 Alliance 4월~5월 일부 서비스 상하이항 Skip 결정.  
    -  리퍼와 위험물 부킹 일시 중단.



출처 : pixabay

- 일 시 : 22년 6월
- Issue : ILWU 파업 가능성 有
- 원 인 : ILWU와 PMA<sup>2</sup> 간 노동협약 협상
- 결 과 : 노동협약 재협상 진행 예정  
    -  협상 진행 상황에 따라 파업  
    -  혹은 태업 발생 가능성 有

<sup>1</sup> ILWU : 국제항만창고노동조합

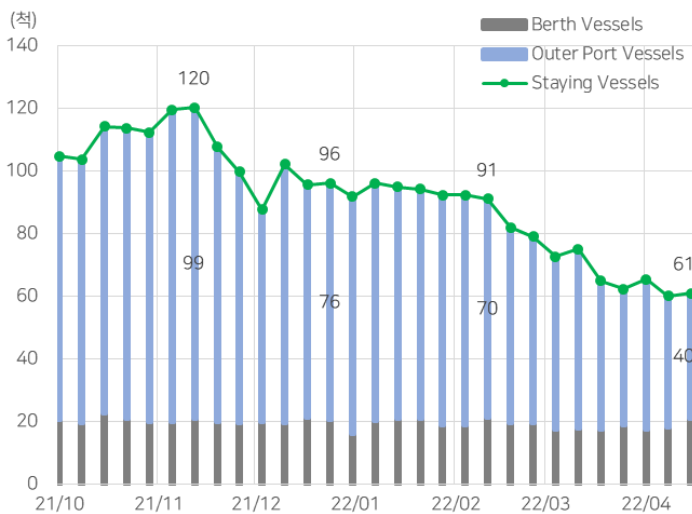
<sup>2</sup> PMA : 항만 운영사 단체 "태평양해사협회"



# 물류 효율 저하 Issue 사항 지속 발생

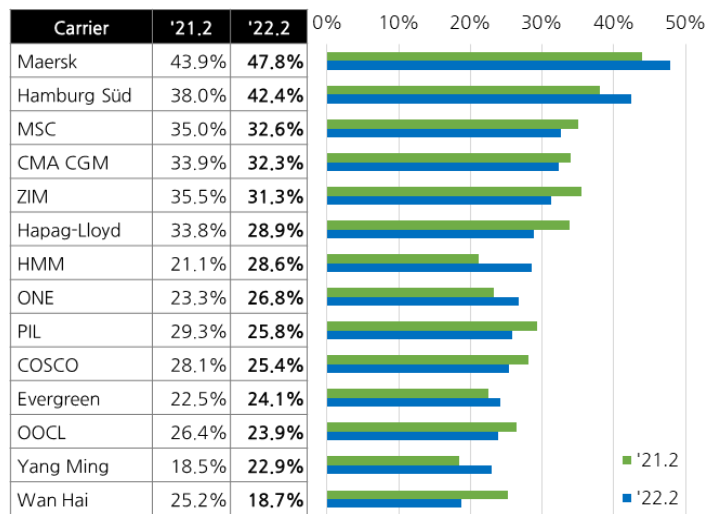
전 세계 지속적인 돌발 변수 발생으로 단기적인 공급망 회복은 어려울 것으로 전망 됩니다.

## LA 항만 적체



- ☑ 21년말 기점으로 개선 중  
- 22년 6월 ILWU 파업 시 적체 현상 재발 가능성 有

## 운항 정시성 저하



※ Sea-Intelligence

- ☑ '22년 2월 컨테이너 선사 운항 정시성 34.4%  
- '20년 7월 이전 60~70%대의 절반에 불과한 수준

## 유가 상승

구분	항공유	FSC
'22.3	3,427	1,180
'22.2	2,682	780
'22.1	2,446	510
'21.12	2,095	370
'21.11	2,193	510
'21.10	2,296	570
'21.9	2,003	370
'21.8	1,817	240
'21.7	1,887	300
'21.6	1,857	300
'21.5	1,752	240
'21.4	1,669	100

※ 유가 : U.S. Energy Information  
※ FSC(Fuel Surcharge) : 대한항공 한국발 장거리 노선 기준

- ☑ 항공유 및 FSC 지속 상승하며 최고점 갱신  
- 최근 우크라이나 사태에 따른 영향 有



# III

## Cello Square 활용 사례

# Cello Square 포워딩 상품

既 확보된 선복을 적정 수준의 운임으로 Booking 즉시 제공하고 있습니다.

포워딩



## 해상 FCL 서비스 (프리미엄)

최단기간 해상 운송 스케줄과 안정적인 서비스를 제공할 수 있어요. 실시간 운임 확인부터 운송 의뢰까지 특급 FCL 서비스를 만나보세요.



포워딩



## 항공 포워딩 서비스

전 세계 연간 약 40만 톤 이상의 대규모 항공 물동을 운영하고 있어요. 주요 항공사와의 전략적 협업으로 경제적인 항공 운임까지 즉시 제공하죠.



포워딩



## 소량화물 해상운송 서비스 (LCL)

전 세계 주요 선사의 해상화물 운송 스케줄과 선박의 이동경로 확인 서비스를 제공해요. 파트너십을 통해 국내외 최적의 네트워크를 활용할 수 있어요.



# Cello Square 서비스 활용 사례

높은 물류비를 부담하면서도 선적에 어려움을 겪는 고객들이 Cello Square를 통해 솔루션을 확보하였습니다.

## ① H社 사례

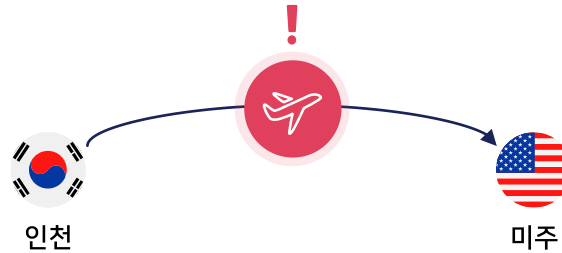
22년 1월, 선복 부족 심화 및 운임 상승  
주 단위 고정 선복 확보 Needs 有



- Cello Square 해상 Capa 제공
  - Main Carrier Direct 서비스 기준 40TEU/월 고정 선복 제공
  - 운임 Market 대비 90% 수준 예측 가능한 운임 확보 中

## ② M社 사례

22년 4월, 항공운임 및 유가 급등  
항공 정기 물량에 대한 솔루션 확보 Needs 有



- Cello Square 항공 Capa 제공
  - ICN~LAX 구간 BSA를 통한 Weekly 30~40tons Capa 제공
  - SDS 미국 Network을 활용하여 미국 전 지역 Trucking 서비스 연결

## ③ T社 사례

전 세계 100여개국에서 물류 발생  
전문 물류회사의 물류 통합 관리 Needs 有



- Cello Square BPO 서비스 제안
  - SPOC<sup>1</sup> 방식 물류 통합 관리
  - 단기/중기/장기 협업 플랜을 논의 중이며, Cello Square와 고객사 플랫폼 연계를 통해 견적, 실행, 운영, Value 서비스 제안

<sup>1</sup>SPOC: Single Point Of Contact

# H社 사례

21년 선복 부족 및 운임 상승으로 인한 어려움을 겪던 H社는 22년 1월부터 Cello Square의 해상 상품을 사용 중에 있으며, 매주 10TEU(누적 100TEU)의 선복을 안정적인 운임으로 사용하고 있습니다.

**01** 북미항로/ 2월말까지 선적예약 마감...수출업계 '발동동' 2022-01-27 14:05  
 새해 들어서도 북미항로는 항만 적체가 좀처럼 해소되지 않으면서 고운임 추세가 계속되고 있다. 처리해야 할 화물은 밀려들고 있는데 오미크론 변이바이러스 확산에 현장을 떠난 인력이 돌아오지 않으면서 물류 혼란이 가중되고 있다는 분석이 나온다.

**02** 코트라-삼성SDS, 북미 물류망 활용 중소화주 지원 2022-01-18 18:13  
 코트라가 정부의 수출입 물류 비상 대응 대책에 발맞춰 물류난을 겪고 있는 중소-중견기업을 돕기 위해 2월부터 물류 지원 서비스를 확대한다. 코트라는 선복 부족에 따라 애로를 겪고 있는 수출기업을 지원하기 위해 삼성SDS와 손을 잡고 '중소기업'을 지원한다.

**03** 북미수출항로 지난해 물동량 2000만TEU 돌파...사상최대 2022-01-14 16:02  
 북미수출항로 연간 물동량이 사상 처음으로 2000만TEU를 넘어섰다. 미국 통관조사기관인 데카르트데이터마인에 따르면 지난해 아시아 10개국발 북미행 컨테이너 물동량은 전년 대비 20% 증가한 2051만2000TEU로 집계됐다. 2004년 통계를 전후로는 사상 최고치를 기록한 것이다.

**04** 컨테이너선 운임 또 사상 최고, 북미 노선은 작년의 3배 | 중앙일보 www.joongang.co.kr > article  
 2021. 4. 26. · 미국에서는 소비재 수요 증가에 따른 물동량 폭증에 따른 지연 사태가 잇따르고 있다. 덴마크의 선사인 마스크라인은 북미 노선 운임이 작년의 3배로 상승했다.

**05** 아시아발 북미항, 2021년 '컨송량' 첫 2천만TEU 이상...2년 연속 역대 최고 www.joongang.co.kr > article  
 일본에서부터 시작된 2021년 아시아 18개국 지역발 미국항 북미 수출항로 컨테이너 운송량은 전년비 15% 증가한 2120.6만TEU로 2년 연속 역대 최고를 갱신하고, 동계 시작 이후 처음으로 2000만TEU를 넘었다. 미국의 수요에 따른 것이다.

**06** 해운 물류비 연일 경신...항만 정체도 악화 - KBS뉴스 news.kbs.co.kr > news > view  
 2022. 2. 8. · 코로나 19 대유행 이후 해상 운임은 2년 동안 폭발적인 상승세를 기록했습니다. 수출입 물량이 늘고, 항만 적체와 선복량 부족 현상이 겹쳐 개선 기미가 ...



북미 동안 선복 확보가 쉽지 않고, 운임 변동이 심해서 업무가 쉽지 않아요. 확보된 선복도 취소되는 사례가 많아 어렵습니다.

**Cello Square**  
 해상FCL서비스(프리미엄)은 既 확보된 선복을 월 단위 고정운임으로 부킹 즉시 제공하고 있습니다. 다만 미동안의 경우 수요가 많이 사전 부킹이 필요합니다



네, 5월까지 매월 40TEU 제공 바랍니다.

출처 : 01~03 - 코리아쉬핑가제트, 04 - 중앙일보, 05 - 쉬핑뉴스넷, 06 - KBS NEWS

# M社 사례

최근 유가 상승 및 전쟁 영향으로 북미 및 유럽착 항공 운임이 지속 상승하고 있기에, 항공 물류비 절감을 위한 솔루션 제안을 요청했습니다. 이에 Cello Square BSA를 활용한 정기 운송 솔루션을 제안하였습니다.

**01** 대한항공, 올해 1분기에도 화물 운임 상승 수혜 기대

대한항공은 올해 1분기에도 화물 운임 상승의 수혜가 기대된다. 하나금융투자 박성봉 애널리스트에 따르면 2022년 1분기 대한항공의 매출액과 영업이익은 각각 2.9조원(YoY +62.0%, QoQ -0.1%)과 5,257억원(YoY +423.1%, QoQ ...)

**02** 항공화물운송 차터료 급등, 1대에 26억7000만원

러시아의 우크라이나 무력 침공에 대한 제재조치로서 구미 각국이 러시아 항공사의 비행을 제한한 영향이 확산되고 있다. 아시아-유럽 간 항공화물 운송 스페이스가 부족한 데다가 차터 운송 운임이 급등하고 있다. 코로나 이전의 평 ...

**03** 해운 물류난에 덩달아 뿔 항공운임...대한항공, 올해도 화물 덕 '톡톡'

www.econovill.com > news > articleView

2022. 1. 6. · 미국과 유럽의 물동량 적체가 계속되는 가운데 중국 춘절, 베이징올림픽 등 물동량까지 증가하며 그 여파가 항공 운임에도 비등고이다 하고 있다

**04** 국제유가 상승으로 '페리차터'위축 조짐 ... 항공화물운임 새로운 압박 변수 등장

올들어 세계 경기 회복에 대한 기대감과 실질적인 회복 시그널에 겹치면서, 국제유가 상승은 항공화물 시장에 새로운 압박 요인으로 등장하고 있다. 만일, 여객기 항공사들이 화물기로 전용해 사용중인 공급을 줄일 경우 공급은 더욱 압박을 받을 것으로 보여진다. 물론 페리 차터기 운 용가격 역시 상승할 전망이다. 지난 4월 9일 기준 항공유 가격은 배럴당 66.9달러 ...

**05** 뉴스웨이 3월 전

역대급 화물운임-리오프닝...대한항공-아시아나, 올해는 진짜 '난다'

반면, 국내 항공사는 오히려 화물운임이 상승했다. 중국발(發) 물류 적체가 지속되는 것은 물론, 국내 FSC들이 특화된 경쟁력을 가진 미주 노선 수요도 주효했다. 증



미국으로 매주 대규모 항공 물량을 보내고 있으나, 최근 항공 운임 상승으로 물류비 절감 방안이 필요합니다.

**Cello Square** 항공포워딩 內 북미向 솔루션이 도움이 될 것 같습니다. 매주 고정 스페이스를 제공하고 있으며, LAX 도착 후 주요 도시로 Trucking 연계가 가능합니다.



네, 회신주신 부분을 정식 제안서 형태로 보내주세요.

# T社 사례

全世界 100여개 국가에서 물류 업무가 발생하고 실시간 대응이 필요하여, 이를 효율적이고 투명하게 관리하기 위해 Cello Square를 통한 장기 협업을 검토 중입니다.

## T社 물류 업무 고도화 및 플랫폼 연계를 통한 효율 제고

### Cello Square BPO<sup>1</sup> Value



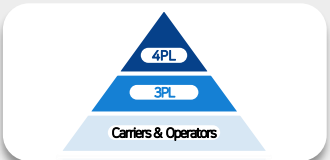
#### Global Network 제공

- 전세계 58개 물류 거점(법인) / 230개 사이트 -



#### 大 물동량 기반의 운임 경쟁력

- 항공 41만톤 / 해상 101만TEU -



#### SPOC<sup>2</sup> 서비스 제공

- 물류 관리 포인트 단일화 및 물류 실행 총괄 책임 -

### Cello Square System Value



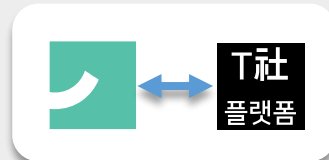
#### Digital Forwarding Service

- 플랫폼 상 물류 업무 쏠 과정 처리 -



#### 실시간 물류 가시성

- Dashboard 기반 Tracking, KPI 등 맞춤형 정보 제공 -



#### Cello Square - 고객 플랫폼 연계

- API 연계를 통한 물류 Data 제공 -

<sup>1</sup> BPO: Business Process Outsourcing

<sup>2</sup> SPOC: Single Point Of Contact

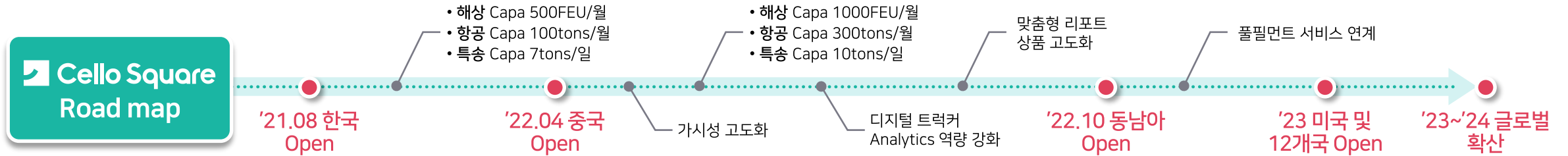
# IV

Cello Square 고도화



# Cello Square 고도화

22년 하반기 회원 대상 특화 서비스를 시작하며, 5월 중국, 22년말 동남아 등 글로벌 서비스를 시작합니다.



## '22년 4월 중국 Open

- FCL/LCL - 미주, 구주, 동남아  
도착지 Door 서비스 및 중국 內 LCL Consol Center 운영
- 북미/구주着 정기 Capa 제공  
도착지 Door 서비스 및 Charter 서비스 사전 협의 가능
- 중국-베트남 Border Trucking (CBT)  
화동/화남-베트남 운송 솔루션 보유
- Block 기반 Rail 서비스 제공  
중국 전역 출발, Xian 집하 및 정기 발차

## Capa 확대 / 기능 고도화

- Capa 1,000FEU/월 및 서비스 범위 확대  
북미/구주/동남아 외 중남미/중동/아프리카 서비스 제고
- Capa 항공 300tons/월, 특송 10tons/일  
BSA 및 Charter 운영을 통한 항공/특송 경쟁력 제고
- Cello Square 회원사 맞춤형 Report 제공  
시황 전망, 운임 예측, Irregular 분석/대응
- Visibility 고도화 (End to End)  
선박 ETA 예측, 주요 터미널 연계 내륙 구간 가시성 확보

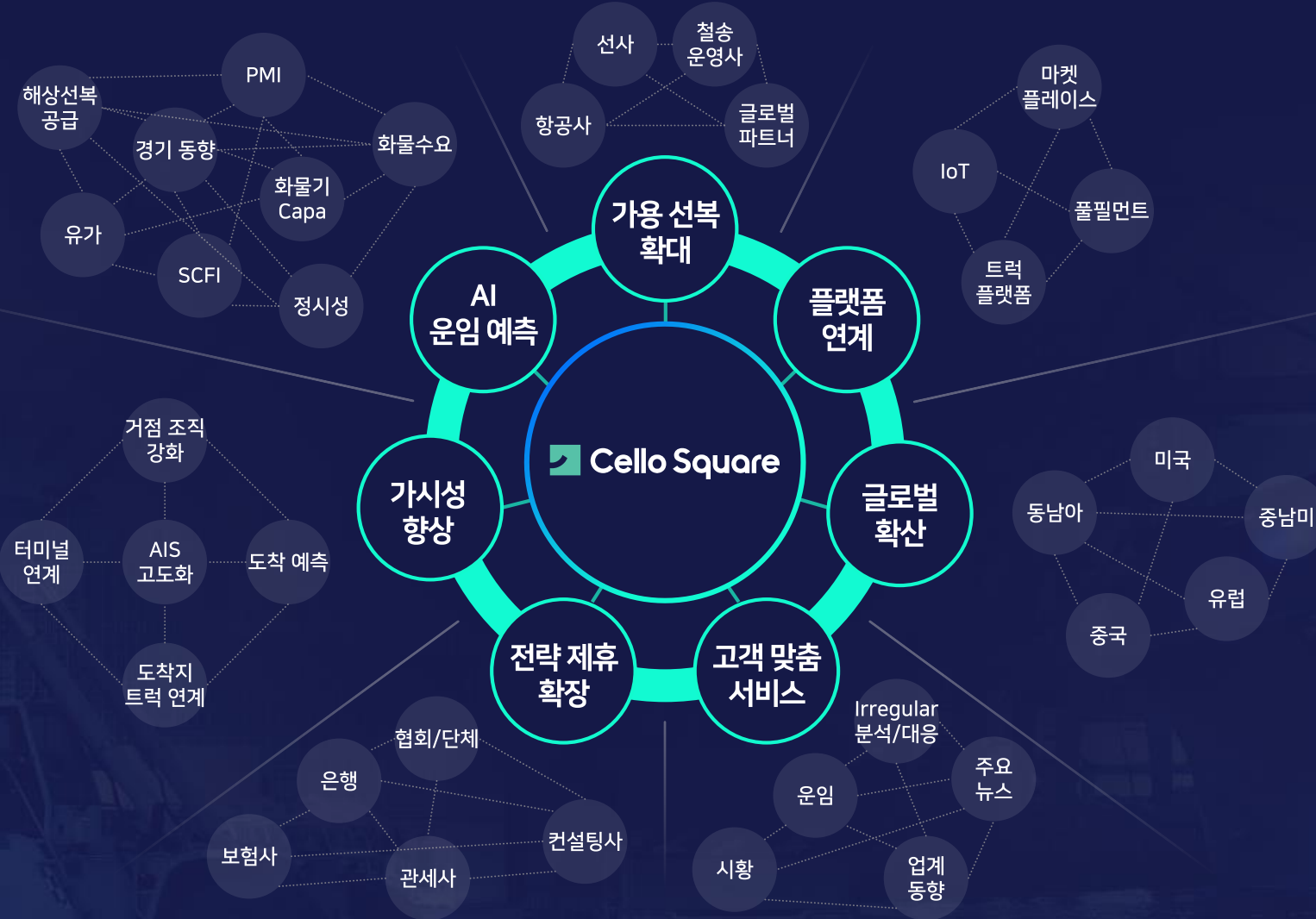
## '22년 10월 동남아 Open

- 한국/중국 Record 기반 Max Capa 확보  
Haiphong/Hochiminh - 미주/구주/중남미/중동/아프리카
- 대물동 기반 Charter 및 BSA 운영  
다양한 항공 솔루션 보유, 직영 Consol에 따른 高효율
- 베트남-중국/캄보디아 Border Trucking  
중국 및 캄보디아 시아누크빌 운송 솔루션 확보
- 베트남-중국-유럽, Sea&Rail 서비스 제공  
Haiphong~Qinzhou~Xian~Europe 서비스 가능

V

결론 및 제언

# 변수 가득한 물류 시황 Cello Square가 함께 하겠습니다.





**Thank you**