

2D/3D CAD 데이터 통합관리 및 조달/공사 일정 연계

3D CAD 연동을 통한 설계물량 정확도 향상

Cloud 및 VDI를 활용한 2D/3D CAD 설계를 지원하고 CAD와 Legacy 시스템간 Direct Interface를 통한 설계물량 자동 추출 및 History 관리를 지원합니다.

또한 다양한 조건의 시뮬레이션 기능을 통해 조달, 공사 일정계획을 만족시킬 수 있는 최적의 설계 일정관리가 가능합니다.

SAMSUNG SDS

India
2D/3D

Spain
2D/3D

Eng. 통합 DB

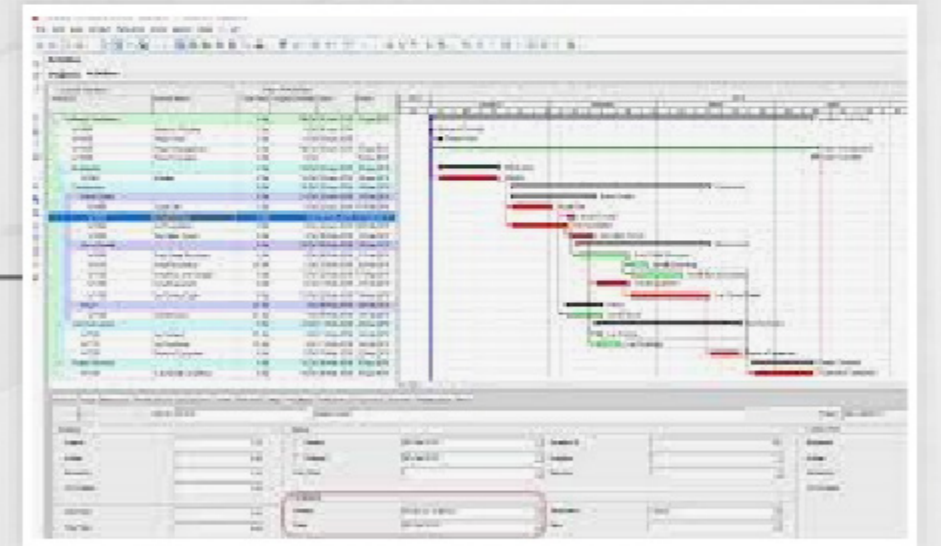
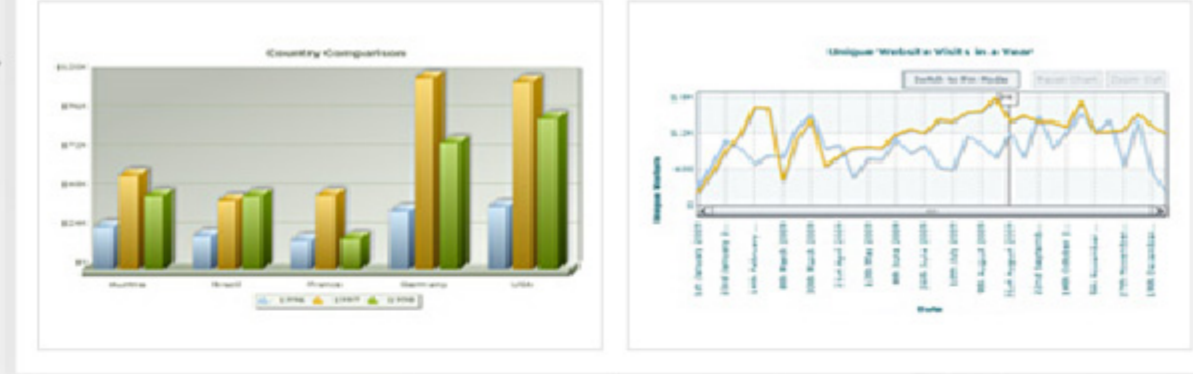
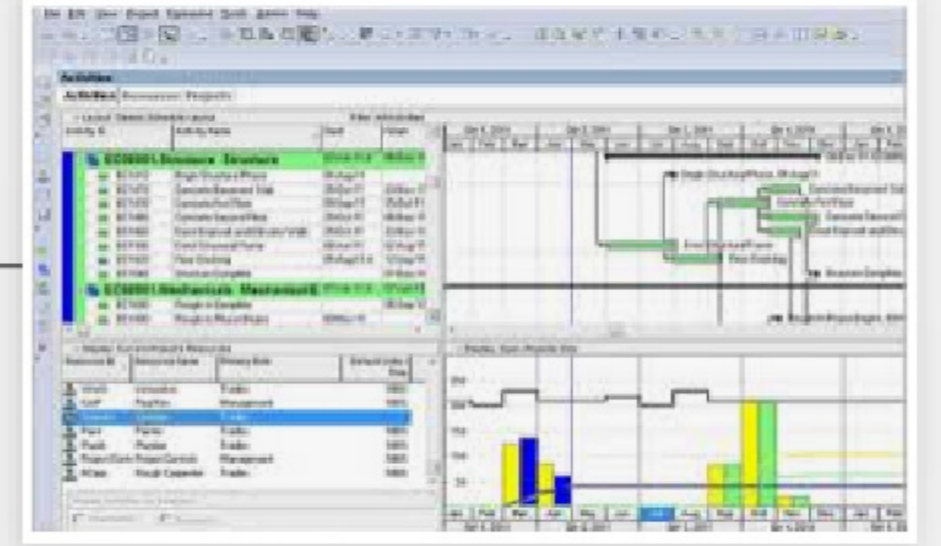
Korea
2D/3D

USA
2D/3D

Procurement
Schedule

Material & Schedule
Management System

Construction
Schedule



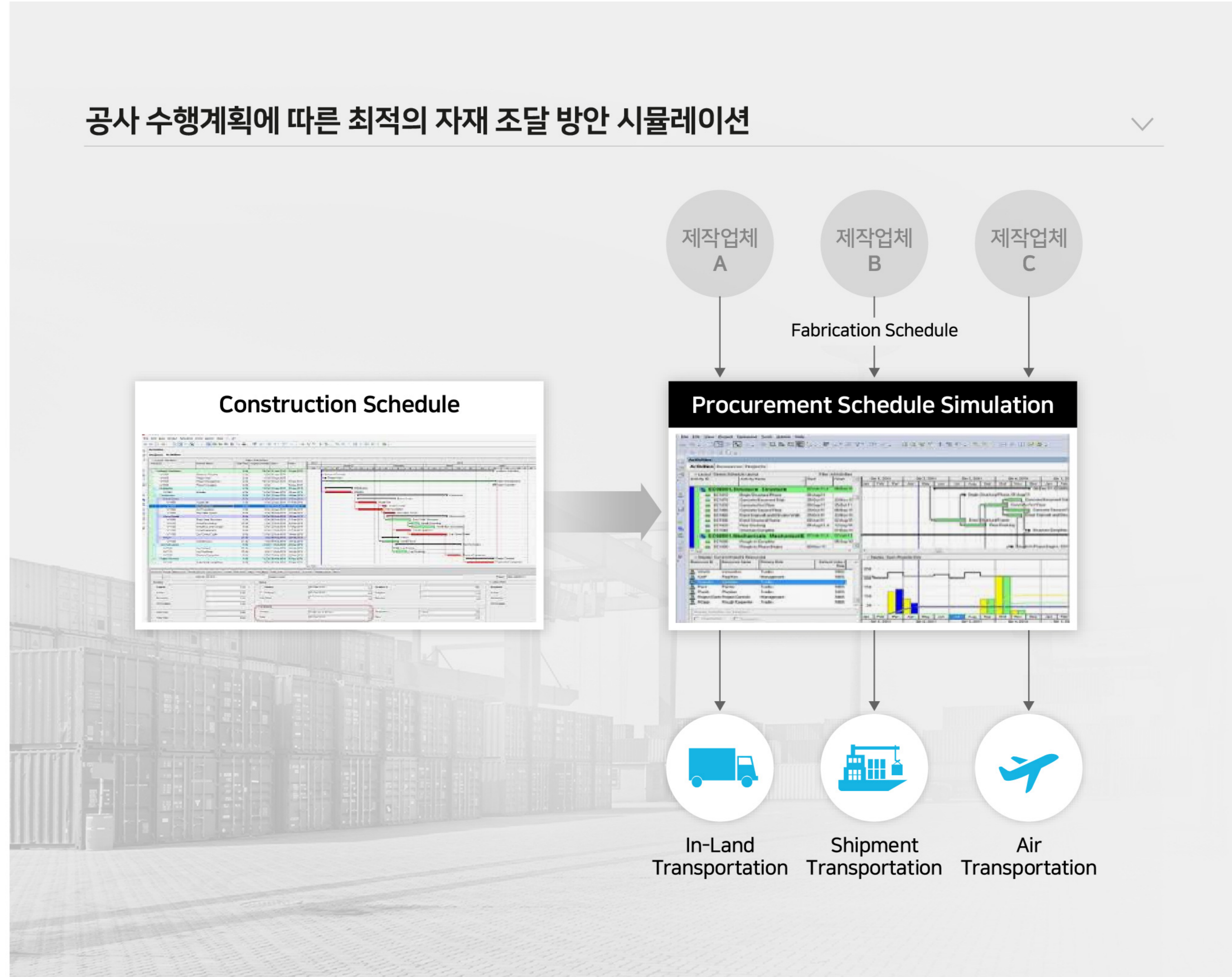
공사 수행계획에 따른 최적의 자재 조달 방안 시뮬레이션

선행적 ETA 관리를 통한 자재공급 적기 지원

공사 수행일정에 따른 자재 공급 계획을 수립하고,
일정 변경 시 다양한 시뮬레이션을 통한
최적의 대안을 제시하여 공사 수행에 필요한
자재 공급 차질을 최소화 할 수 있습니다.

선제적인 ETA(Estimated Time of Arrival) 관리를
통해 사전에 자재공급 리스크를 인지하고,
공사 수행 일정을 변경할 수 있도록 정보를 제공합니다.

SAMSUNG SDS

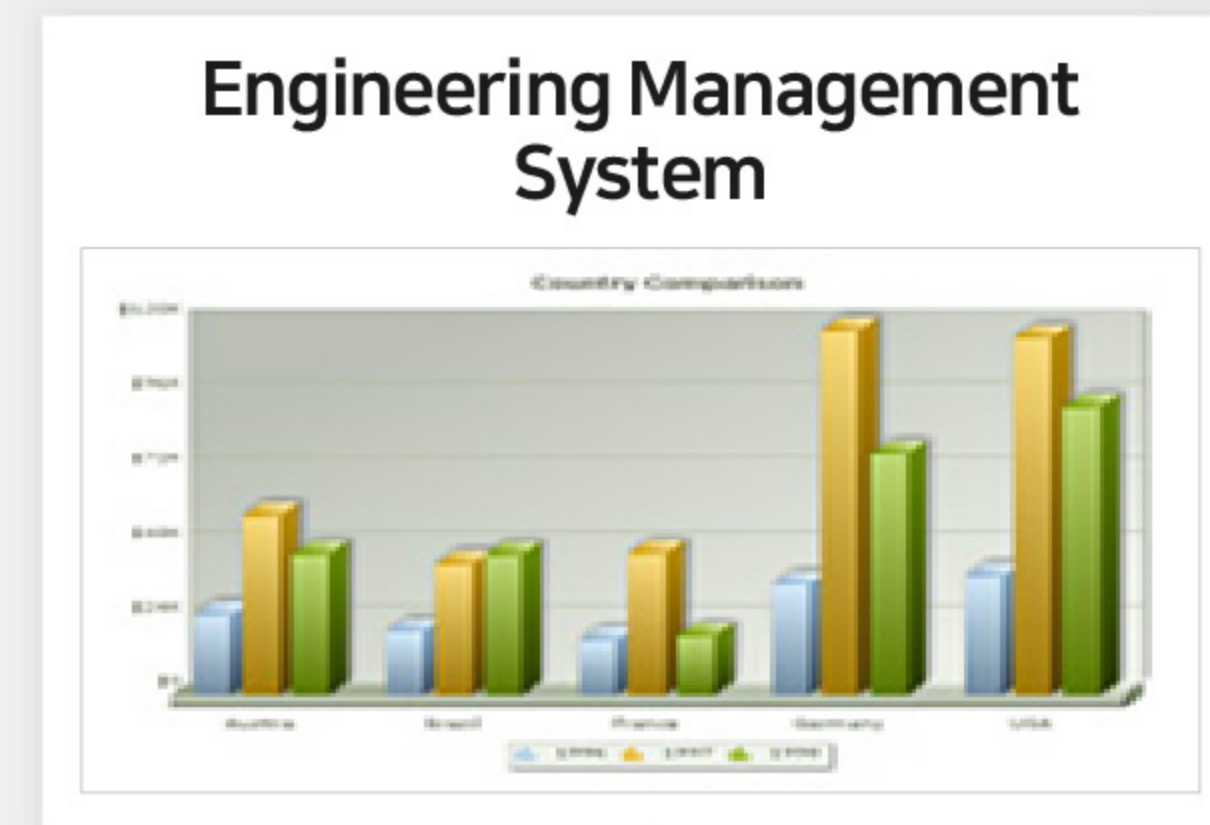


4D를 활용한 공사 가능성 예측 Visualization

Work Front 예측을 통한 Constructability 향상

설계/조달 정보를 연계하여 Construction Work Package 기반의 스케줄을 관리하고, Constructability를 고려한 공사 가능물량 예측을 통해 성공적인 프로젝트 수행을 지원합니다.

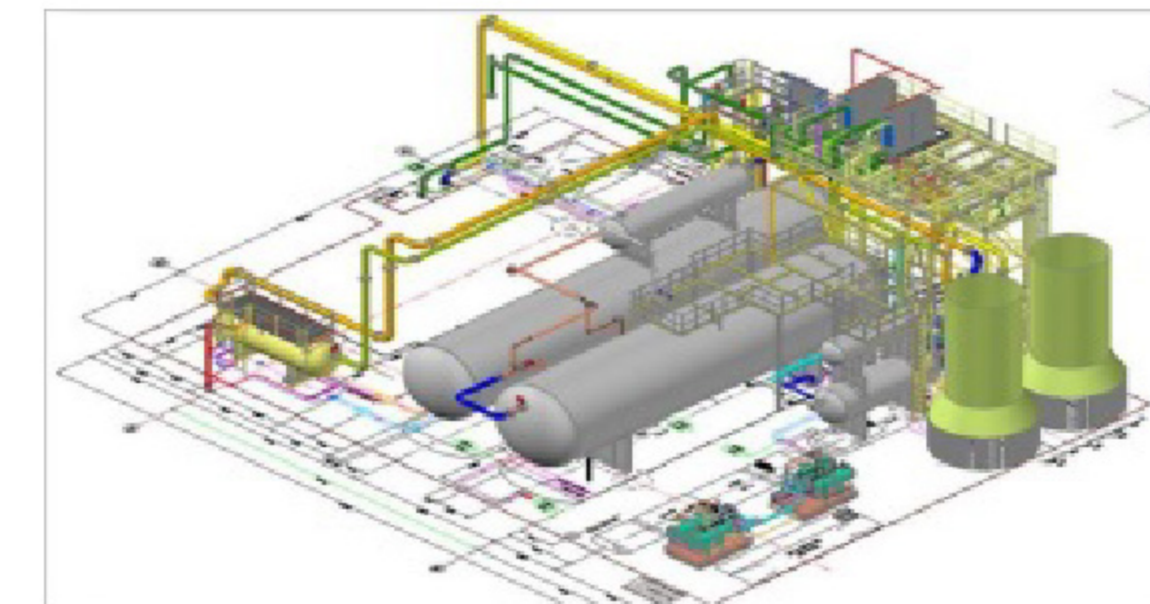
또한, 3D와 일정을 연계한 다양한 4D 시뮬레이션을 통해 직관적인 공사관리가 가능하며, 모바일로도 4D 업무가 가능합니다.



Drawing Issue Schedule

Material Delivery Schedule

4D Simulation by Construction Work Package



3D & 4D Review by Mobile

