

Cello[®]

CORPORATE PROFILE

Logistics Business Unit

2019





• • • •
AGENDA

I

Why Cello

Cello

Why Cello

38+
개국

61+
거점

227+
사이트

※ As of Feb. 2019

물류사업부문은
전세계 물류 네트워크와
글로벌 Top 물동량을 기반으로
종합 물류 서비스를 제공합니다.

01
480K Ton
Air Cargo

02
810K TEU
Ocean Cargo

03
750K
Truckloads

04
1,780K m²
Warehouse

※ Expected by 2019

Why Cello

Cello
PLUS 2.0

Supply Chain
& Planning

Freight
Forwarding

Contract
Logistics
(Warehousing
& Distribution)

e-Commerce
Logistics

Specialized &
Premium
Logistics

Single Platform

Big Data · AI · VR/AR · IoT · Blockchain

물류사업부문은

통합 물류 플랫폼을 바탕으로
혁신적인 물류 서비스를 제공합니다.

01

최신 IT 적용

02

**글로벌 물류 운영
노하우 내재**

03

**고객 맞춤형
통합 플랫폼**

04

**물류/SCM
전문 컨설팅**

Why Cello



물류사업부문은

24/7 글로벌 물류 모니터링 체계를 통해
안정적인 물류 서비스를 제공합니다.

01
Flow
Monitoring
Platform

02
GCC
Monitoring
Center

03
GCT
Risk Mgmt.
Team



....
AGENDA

II

Our Services

Cello Services



물류사업부문은 글로벌 물류 운영 노하우와
첨단 IT기술이 접목된 플랫폼과
글로벌 물류 네트워크를 기반으로 공급망 전 영역에
혁신적인 물류 서비스를 제공합니다.

01
Cello BPO
Logistics
Operation

02
Cello Plus
Logistics
Platform

03
Cello Square
e-Commerce
Platform

Freight
Forwarding



Contract Logistics
내륙운송/LMD



Supply Chain &
Planning



Cello

Big Data

Blockchain

VR/AR

IoT

Specialized & Premium Logistics

Contract Logistics
물류센터 운영



e-Commerce
Logistics



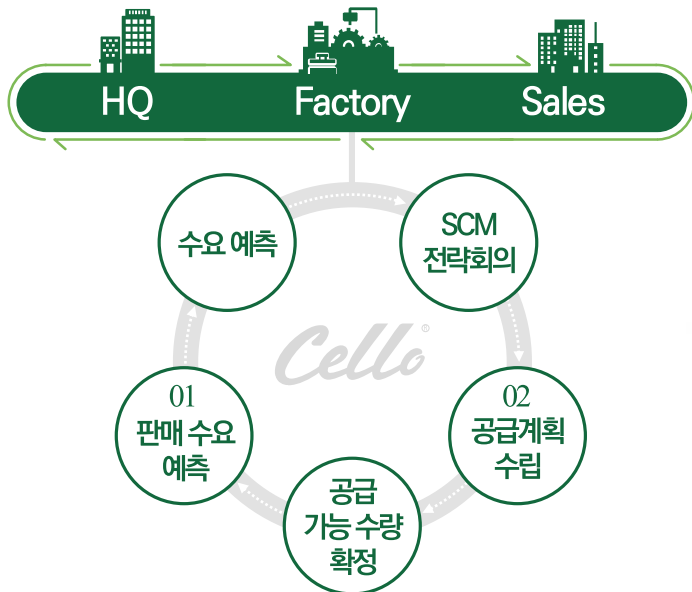
Contract Logistics
프로젝트 물류



Supply Chain & Planning

공급망 Planning과 물류 Execution 연계로
수요 예측에서 소비자 배송까지 고객사의 공급망
효율화를 지원합니다.

Service Overview



01
첨단 기술이 적용된 정확한
판매 수요 예측

02
시가 제시하는 공급계획
수립

물류/SCM
컨설팅 역량
보유

물류/SCM
전문 컨설팅 인력



물류/SCM분야 전문 컨설턴트를 통해 물류 운영
효율화, 전략 수립 등 공급망 전 영역에 대한
혁신적인 컨설팅 서비스를 제공합니다.

총
400+명

Freight Forwarding

항공사 및 선사, 포워더 등 글로벌 물류기업과 전략적 협업을 통해 안정적인 글로벌 물류 실행 서비스를 제공합니다.

SDS Global Volume & Network

Global Top 10
물동 규모



Ocean

81만 TEU



Air

48만 Ton

※ Expected by 2019

Specialized Service

항공·해상 Consolidation/CSA/GSA

경쟁력 있는 운임을 바탕으로 소화물 집하하여 국제 운송을 대행해 주는 화물 콘솔 서비스를 통해 안정적인 물류 운송 서비스 제공



베트남, GSA 전용 비행기 (하노이 → 인천 구간)

Type of Freight Forwarding



Air Forwarding

화물을 하나의 팔레트로 구성, 신속한 통관 및 운송 서비스 제공



Ocean Forwarding

컨테이너 및 벌크 화물에 대해 Port-to-Port 운송 서비스 제공



복합운송 서비스

저렴한 해상/철도운송과 신속한 항공운송의 장점을 결합하여 최상의 물류 서비스 제공

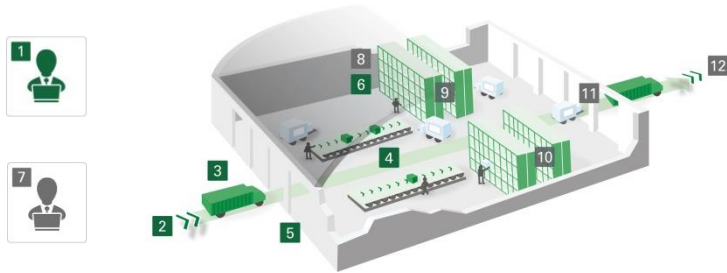
Contract Logistics

물류센터 운영

물류 운영 노하우와 특화된 플랫폼을 기반으로 물류센터 내 다양한 업무와 프로세스를 체계화하고 표준화하여 효율화된 운영 서비스를 제공합니다.

입/출고, 재고관리/VAS까지 물류센터 통합 운영

입고프로세스 1 입고 예정 정보 2 입문 3 하역 4 입고/검수 5 Cross Dock 6 적치/보관



출고프로세스 7 출고 예정 정보 8 재고 보충 9 웨이브 계획 10 피킹 11 상차 12 출고

Global Network

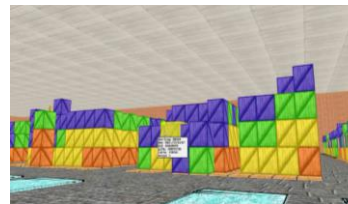
Globally
38개국

Cello

Warehouse
1,780K m²

※ Expected by 2019

Specialized Service with Smart Warehousing



WWS(Virtual Warehouse System)



Loading Optimizer



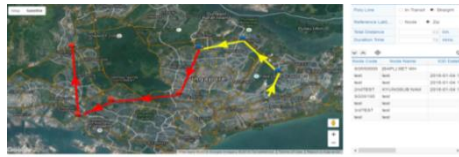
Vision Picking

Contract Logistics

내륙운송/LMD

운송 전 과정(End Customer 포함)에 대한 체계적인 운송 계획 수립을 바탕으로 효율적이고 안정적인 운송 서비스를 제공합니다.

주문~ 배송/설치까지 One Stop 서비스

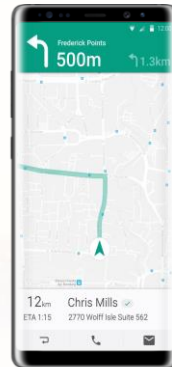
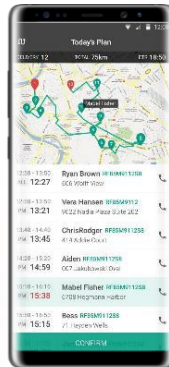


운송 계획 수립

Transport Monitoring

Mode	Start	End	ETA	Status
Truck	2018.01.01 00:00	2018.01.01 00:29	2018.01.01 01:18	On Time
Truck	2018.01.01 01:18	2018.01.01 01:29	2018.01.01 02:01	On Time
Truck	2018.01.01 02:01	2018.01.01 02:29	2018.01.01 03:01	On Time
Truck	2018.01.01 03:01	2018.01.01 03:29	2018.01.01 04:01	On Time
Truck	2018.01.01 04:01	2018.01.01 04:29	2018.01.01 05:01	On Time
Truck	2018.01.01 05:01	2018.01.01 05:29	2018.01.01 06:01	On Time
Truck	2018.01.01 06:01	2018.01.01 06:29	2018.01.01 07:01	On Time
Truck	2018.01.01 07:01	2018.01.01 07:29	2018.01.01 08:01	On Time
Truck	2018.01.01 08:01	2018.01.01 08:29	2018.01.01 09:01	On Time
Truck	2018.01.01 09:01	2018.01.01 09:29	2018.01.01 10:01	On Time
Truck	2018.01.01 10:01	2018.01.01 10:29	2018.01.01 11:01	On Time
Truck	2018.01.01 11:01	2018.01.01 11:29	2018.01.01 12:01	On Time
Truck	2018.01.01 12:01	2018.01.01 12:29	2018.01.01 13:01	On Time
Truck	2018.01.01 13:01	2018.01.01 13:29	2018.01.01 14:01	On Time
Truck	2018.01.01 14:01	2018.01.01 14:29	2018.01.01 15:01	On Time
Truck	2018.01.01 15:01	2018.01.01 15:29	2018.01.01 16:01	On Time
Truck	2018.01.01 16:01	2018.01.01 16:29	2018.01.01 17:01	On Time
Truck	2018.01.01 17:01	2018.01.01 17:29	2018.01.01 18:01	On Time
Truck	2018.01.01 18:01	2018.01.01 18:29	2018.01.01 19:01	On Time
Truck	2018.01.01 19:01	2018.01.01 19:29	2018.01.01 20:01	On Time
Truck	2018.01.01 20:01	2018.01.01 20:29	2018.01.01 21:01	On Time
Truck	2018.01.01 21:01	2018.01.01 21:29	2018.01.01 22:01	On Time
Truck	2018.01.01 22:01	2018.01.01 22:29	2018.01.01 23:01	On Time
Truck	2018.01.01 23:01	2018.01.01 23:29	2018.01.02 00:01	On Time

운송 현황 모니터링



배송 계획 & 운송 모드(네비게이션)

Global Network

Globally
38개국

Cello

Trucking
750K
Truckloads

※ Expected by 2019

Contract Logistics

프로젝트물류

다양한 특성의 비정형/비정기성 특성을 지닌 화물을 납기 일정에 맞춰 적합한 운송 모드를 활용하여 안전하게 운송하는 특수물류 서비스를 제공합니다.

Types of Project Logistics

EPC 건설물류

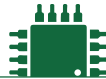
중량물, Over Size Cargo에 대한 業 이해 및 화물에 적합한 운송 방법과 운송수단에 대한 전략 수립

원자재(벌크)물류

다양한 화물 및 사업 형태에 대한 이해와 권역/거점별 특화된 다양한 원자재 화물에 대한 운송 서비스

반도체/LCD 설비물류

다양한 화물특성(진동 민감/항온항습 등) 기반 특수설비 운송 전략 수립



Types of Project Cargo



EPC 건설물류



원자재 (벌크)물류

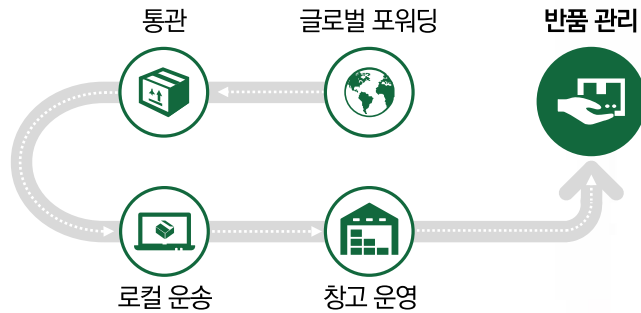


반도체/LCD 설비물류

e-Commerce Logistics

글로벌 물류 네트워크와 지능형 온라인 물류 플랫폼인 Cello Square를 바탕으로 편리한 e-Commerce 물류 서비스를 제공합니다.

e-Commerce Logistics Execution Front-end



Service Orchestration Back-end

Process Automation



Enabling Technology

Cello Plus 2.0

Cloud-based Collaboration



Big Data

AI

Analytics-based Decision Support



IoT

Blockchain

특별한 서비스



물류 흐름 및 이슈 사항 확인

간편한 물류비 정산 서비스



....
AGENDA

III

Our Technologies

Cell

Tech-Driven Specialized Services

첨단 IT기술이 내재된 통합 물류 플랫폼 Cello를 통해
혁신적인 물류 서비스를 제공합니다.



Supply Chain &
Planning



Freight
Forwarding



Contract
Logistics



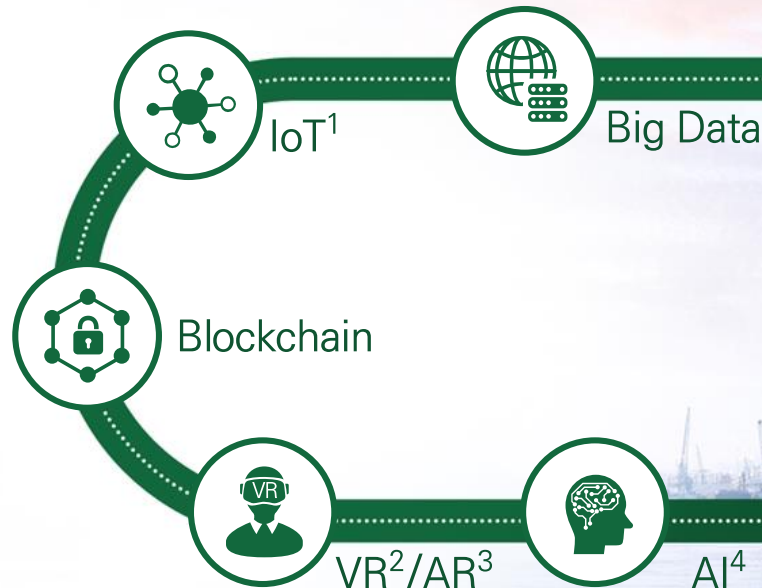
e-Commerce
Logistics



Specialized &
Premium Logistics

COMPREHENSIVE SUPPLY CHAIN
& LOGISTICS SERVICE WITH

Cello
PLUS^{2D}



¹ IoT : Internet of Things ² VR : Virtual Reality ³ AR : Augmented Reality ⁴ AI : Artificial Intelligence



출하계획부터 상차까지 적재의 전 업무가 반영된 적재 최적화를 통해 물류 효율성을 향상시킵니다.



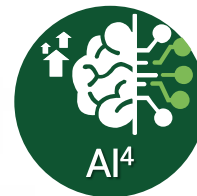
IoT 장비를 통해 수집된 데이터를 바탕으로 물동에 대한 실시간 가시성을 확보하고, 데이터 분석을 통해 물류 운영 효율성을 향상시킵니다.



물류 플랫폼과 위·변조가 불가능한 블록체인의 분산 원장 기술을 접목하여 물류 정보에 대한 신뢰도를 제고합니다.



다양한 최신 기술(운영 대안 시뮬레이션 기능 및 최신 Wearable Device)을 통해 물류센터 운영 및 피킹 업무의 효율성을 극대화 합니다.



Big Data 분석 엔진과 머신러닝 기법을 활용하여 매장/제품별 최종 소비자의 판매량을 예측함으로써, 정확한 수요 예측 정보를 제공합니다.

Cello

For more information

Contact point – cello@samsung.com

Cello website – www.Cellologistics.com

Cello YouTube – www.Youtube.com/c/cellologistics

Cello LinkedIn – www.Linkedin.com/company/cellologistics

Cello Facebook – www.Facebook.com/cellologistics

Samsung SDS Website – www.Samsungsds.com

