

Digital Transformation을 위한

SDS Development Platform 소개

삼성SDS 편도산 팀장

Agenda

- SDS Development Platform 소개
- SDS Development Platform 시연

SDS Development Platform 소개

SDS가 제안하는 Digital Transformation

Business, People, Technology 관점의 혁신이 연계되어 Digital Transformation 이 완성됩니다.

Uber vs 도요타

Airbnb vs 메리어트

아마존 vs 월마트

스타벅스
"하워드 슐츠, 2008"



Business
Transformation

People
Transformation

Technology
Transformation

- Digital Business Models
- Digital Strategy & Offerings
- Holistic Digital Experiences

- Agile Capability & Culture
- Lean Innovation
- Digital Skills & Mindset
- CI/CD, DevOps Tools

- AI, Blockchain, IoT, etc
- API-based Integration
- Microservices
- Platform-based Development
- Cloud Native Infrastructure

Digital Transformation을 위한 플랫폼 필요성

다양한 디지털 기술과 고객 요구에 빠르게 대응하고, 신속한 서비스 개발/출시가 가능한 IT 환경이 필요합니다.

Software based
transformation

Unified Shared
Services

Time to market

1

촉박한 프로젝트
더딘 개발환경 구성

2

프로젝트마다
반복되는
유사한 개발업무

3

기존의 경험과
개발자산의 유실

4

더욱 다양하고
복잡한
기업의 IT요구사항

SDS Development Platform

Digital Transformation 시대에 적합한 **빠르고 효율적인 개발플랫폼**을 제공합니다.



Brightics AI



Brightics IoT



Nexledger



SDS Development Platform (UI 개발)

화면 설계 표준 가이드 및 빠른 UI개발을
위한 도구와 컴포넌트 제공

UX
UI Dev.



SDS Development Platform (Biz Logic 개발)

통합 개발 환경을 제공하고,
카탈로그 서비스를 통한 자산 재사용

Catalog
DevStarter
DevOps



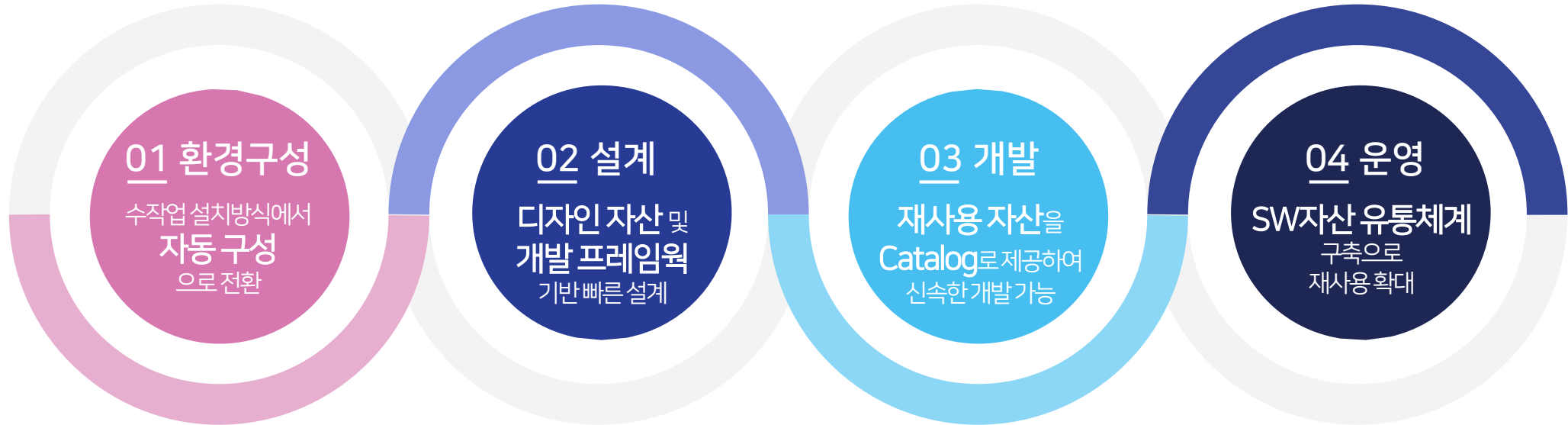
SDS Cloud

신속한 인프라 및 시스템 SW
(Web/WAS/DB) 구성 지원

PaaS

플랫폼 특징점

개발 환경에서 검증된 설계 및 신속한 개발이 가능하며, SW자산 공유 및 재사용으로 개발생산성이 증대됩니다.

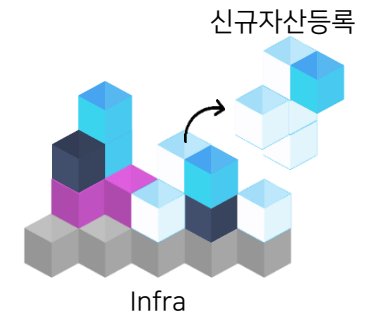
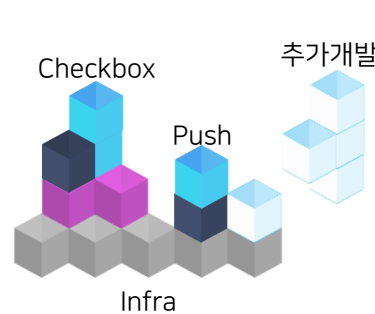
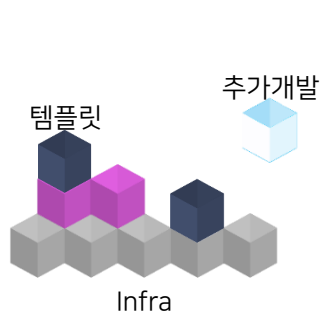


PaaS Infra M/W, DB
Container, Docker

UX DevStarter 템플릿, 아이콘
개발템플릿

UI Dev. Catalog UI 프레임워크, 컴포넌트
API, Data, Library

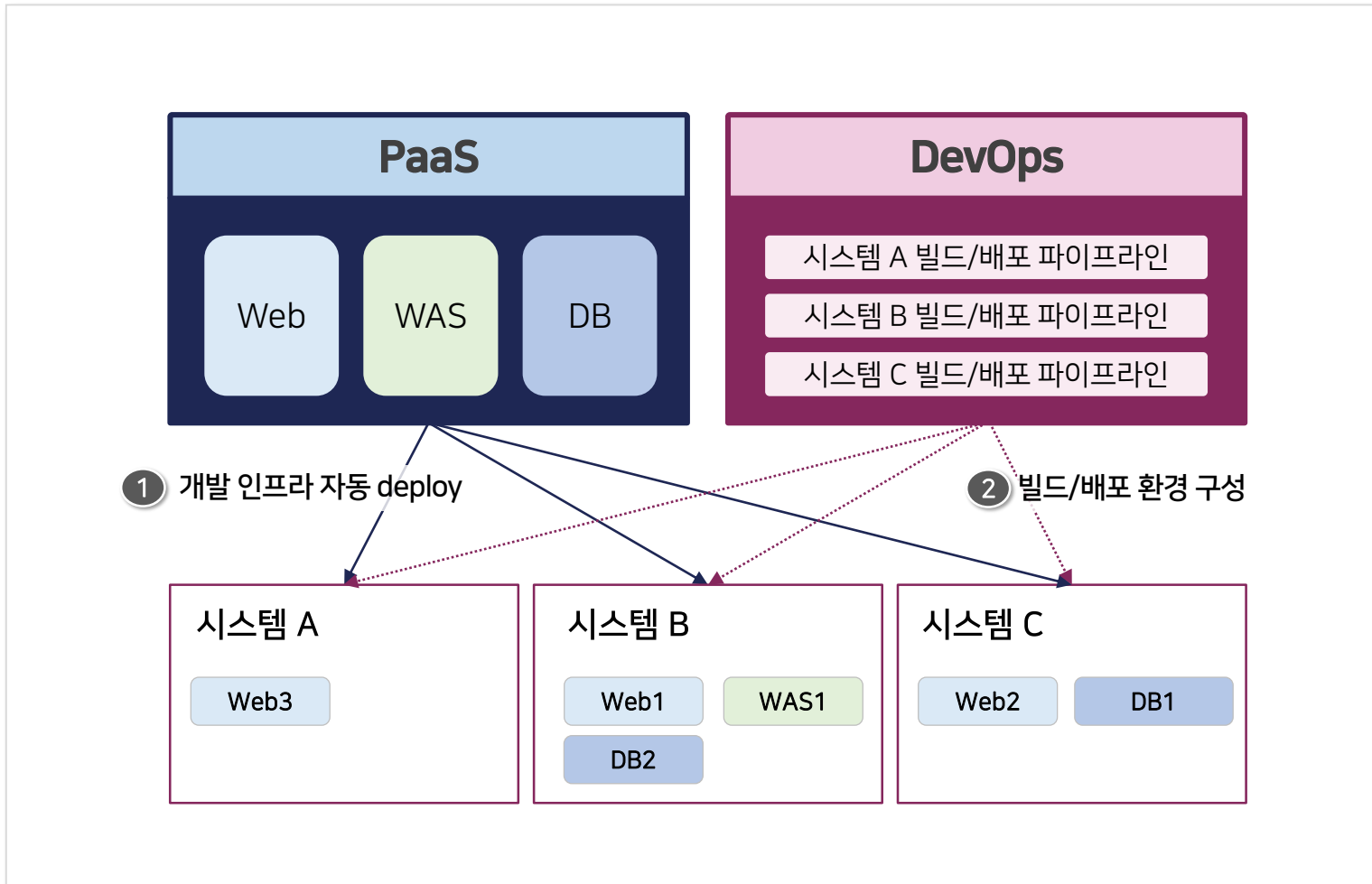
Catalog DevOps SW자산 유통체계
Jenkins Git, Nexus ReDii



#01 개발 환경 자동 배포



Web/WAS/DB 를 몇 번의 클릭으로 배포하고, 기 구성된 개발 환경을 즉시 사용할 수 있습니다.



GUI 기반으로 개발에 필요한 인프라 자원 및 미들웨어를 수분 내에 프로비저닝 가능

PaaS 환경에서 표준개발도구를 통합 지원하여, 개발환경 구성 및 빌드/배포의 편의성을 제공

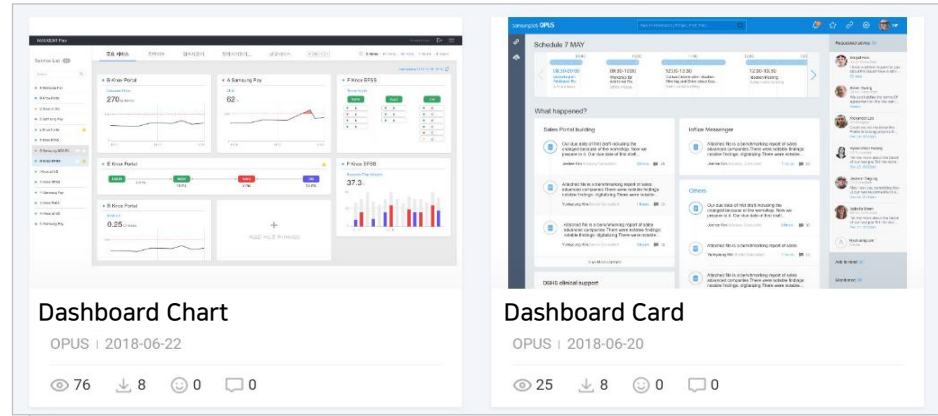
Console기반 대시보드를 제공하여 자원 현황과 빌드 파이프라인의 통합관리 가능

#02 디자인 자산 / 개발 템플릿



검증된 기술로 구성된 표준 개발 템플릿으로 빠른 프로젝트 구성 및 개발이 가능합니다.

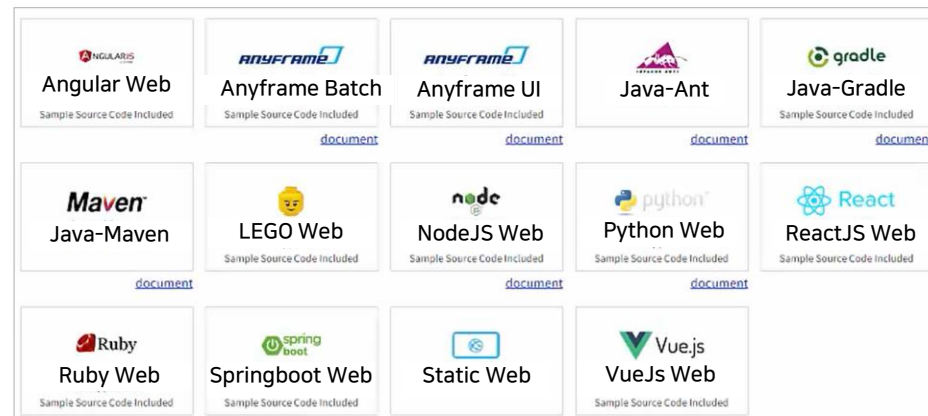
UX Portal :
UX표준 가이드라인과
템플릿 제공



디자인 자산을 쉽게 탐색 및 활용하여
고품질의 사용성 높은 애플리케이션을 설계

검증된 개발 스타터를 제공하여
경험이 없는 개발자도 프로젝트 구성가능

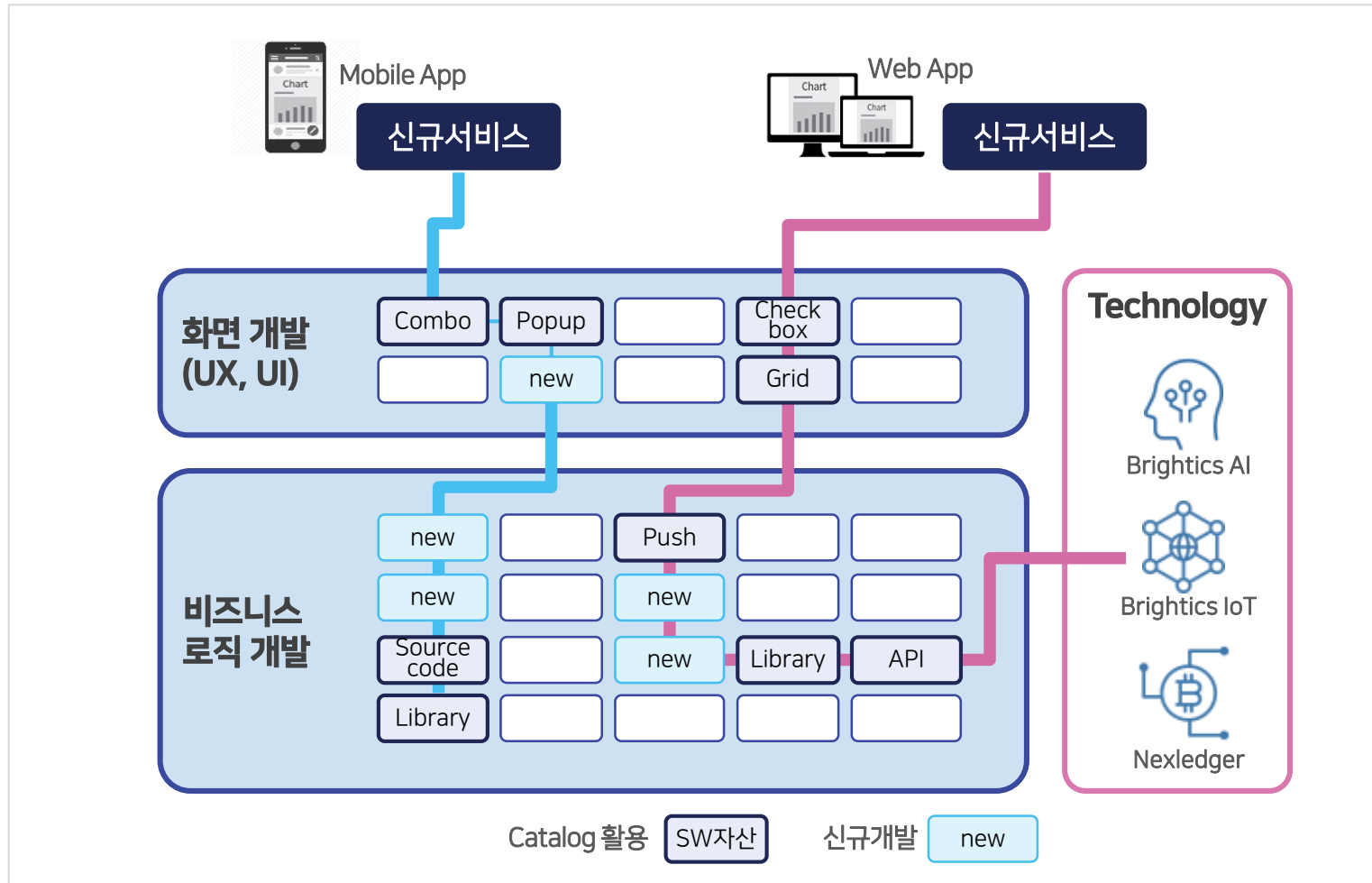
Dev. Starter :
검증된 기술 기반
스타터 제공



빠른 시간 내에 표준화된
개발 프로젝트 구성 및 개발 착수 가능

#03 재사용 자산 Catalog

비즈니스 구현에 집중할 수 있도록 Frontend, Backend, Technology에 걸친 통합개발환경을 제공합니다.



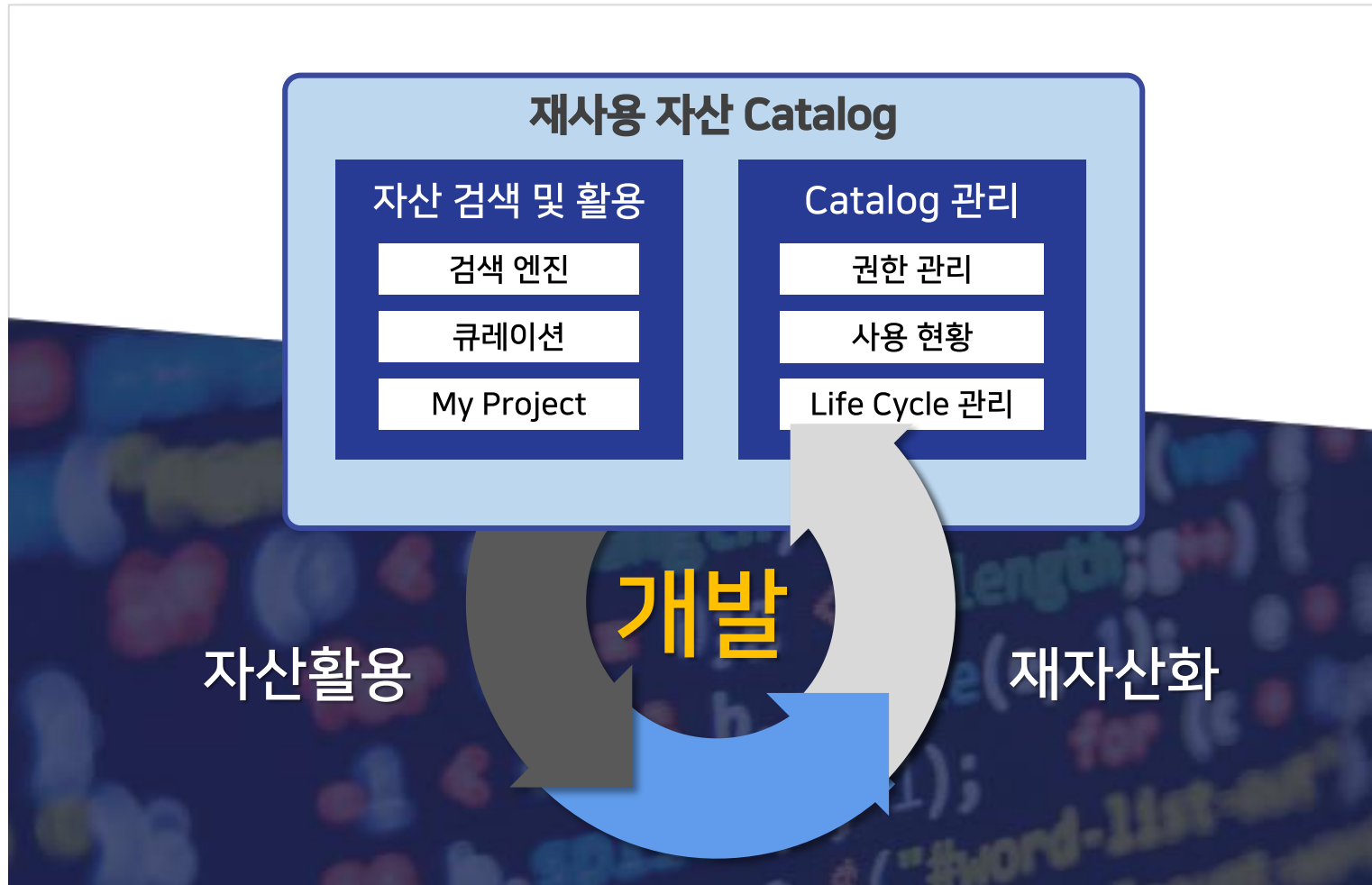
IDE, Framework, UI 표준 Asset Library를 제공해
높은 Frontend 개발생산성 제공

개발표준/ 템플릿, SW Asset 활용으로
개발생산성 향상과 Biz Logic 구현에 집중

최신 Technology와 연계한 Biz Service 개발 편의성
 제공으로 **비즈니스 Need에 대한 기민한 대응**

#04 SW자산 축적 및 유통 체계

SW자산을 쉽게 활용할 수 있고, 새로운 자산을 등록하고 유통할 수 있어 개발생산성 제고가 가능합니다.



자산 유형별로 권한 정의, 사용방안, 평가를 포함한 **효과적인 SW자산 유통 및 관리 체계 제공**

자산활용 → 개발 → 재자산화로 자산축적을 촉진하며, **축적한 자산으로 지속적인 개발생산성 증대**

필요로 하는 SW자산을 쉽게 찾아 활용할 수 있도록 **큐레이션 및 검색엔진을 통한 상세 검색 지원**

Thank you

<http://www.samsungsds.com/global/ko/solutions/platform/sep/sep.html>

담당자 : 최진우프로 jinu32@samsung.com

SAMSUNG SDS

Realize your vision