

The background features a dark blue gradient with a glowing horizontal line. On the left, there are golden circuit board patterns. On the right, there are blue network-like patterns with nodes and lines. The text 'REAL' is in large white letters, and 'SUMMIT 2023' is in smaller white letters below it.

REAL

SUMMIT 2023

SAMSUNG SDS

Journey to GenAI: 생성형 AI 도입과 활용 시나리오

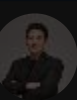
삼성SDS GenAI/데이터분석 컨설턴트 신동민 그룹장

AGENDA

- I. **Intro**
- II. **GenAI 기능에 따른 Use Case**
- III. **GenAI 기술 도입 프로세스**
- IV. **Outro**

I.

Intro



요약 생성

답변 생성

관련 메일 검색

안녕하십니까,
DT테크온 기획전략팀 이비전 프로입니다.

최근 저희 회사에서는 서비스 품질 향상 및 비즈니스 확장을 위하여
GenAI 기술을 도입하여 생산성을 향상시키고자 합니다.

우선 **GenAI 기술을 적용해 볼 수 있는 업종별 Use Case 예시**들을 소개해 주시면,
저희도 이를 참고하여 비즈니스에 접목할 수 있는 부분을 한 번 찾아 보고
GenAI 도입 컨설팅을 의뢰하고자 합니다.
더불어 **GenAI 기술 도입 시 진행되는 프로세스**에 대해서도 안내를 부탁드립니다.

귀사의 전문성과 저희의 비즈니스 비전이 만나 탁월한 시너지를 이끌어 낼 것이라 확신합니다.
빠른 회신을 기다리겠습니다.

귀한 시간을 내어 주셔서 감사합니다.

GenAI에게



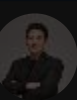
대화 목록

+ 새 대화 시작하기

즐거찾기

전체

'23.9.12 대화



요약 생성

답변 생성

관련 메일 검색

AI

이비전 프로님, 안녕하세요,
삼성SDS 신동민 입니다.

귀중한 연락에 감사 드리며, 보내 주신 내용을 검토해 보았을 때
GenAI 기술 도입에 대해 긍정적으로 생각합니다.

우선 문의해 주신 "GenAI Use Case"는 아래와 같습니다.

- ① 검색 : 회사생활가이드 검색
- ② 문서 작성 : 주간 보고 작성
- ③ 문서 요약/분류/번역 : 회의록 요약, VoC 분류, 한↔영 번역
- ④ 멀티 모달 : 텍스트 ↔ 이미지 생성
- ⑤ 코딩 작성 : 텍스트 ↔ 코딩 생성

추가적으로 필요한 정보 및 요구 사항이 있으시다면 말씀 부탁드립니다.

DT테크온과의 협력을 기대하며, 성공적인 결과를 위해 최선을 다하겠습니다.

감사합니다.

GenAI에게



대화 목록

+ 새 대화 시작하기

즐거찾기

전체

'23.9.12 대화



요약 생성

답변 생성

관련 메일 검색

이비전 프로님, 안녕하세요,
삼성SDS 신동민 입니다.

귀중한 연락에 감사 드리며, 보내 주신 내용을 검토해 보았을 때
GenAI 기술 도입에 대해 긍정적으로 생각합니다.

우선 문의해 주신 "GenAI Use Case"는 아래와 같습니다.

① 검색 : 회사생활가이드 검색

② 문서 작성 : 주간 보고 작성

③ 문서 요약/분류/번역 : 회의록 요약, VoC 분류, 한↔영 번역

④ 멀티 모달 : 텍스트 ↔ 이미지 생성

⑤ 코딩 작성 : 텍스트 ↔ 코딩 생성



북마크



관련 문서 검색



전달

추가적으로 필요한 정보 및 요구 사항이 있으시다면 말씀 부탁드립니다.

DT테크온과의 협력을 기대하며, 성공적인 결과를 위해 최선을 다하겠습니다.

감사합니다.

GenAI에게



AI

AI

대화 목록

+ 새 대화 시작하기

즐거찾기

전체

'23.9.12 대화



【 GenAI Use Case 】

GenAI 기능	제조	건설	금융	서비스
검색	설비 매뉴얼 검색	공사 진척 현황 검색	상품 가입 기준 검색	고객 VoC 정보 검색
문서 작업 (작성/요약/분류/번역)	Risk 감지 보고서 작성	국가별 설계 기준 번역	투자 리스크 정보 요약	광고 카피 생성
멀티 모달	불량 이미지 원인 추출	현장 사진 상황 해석	계약서 스캔 이미지 → 텍스트 변환	이미지로부터 → 트렌드 추출
사내 시스템 연계	설비 오류 발생 시 관련 DB Look-up	발주 사항 Dashboard 업데이트	만기 대상 고객 추출 및 서류 제출 안내 메일링	고객 요청에 따라 상품 환불 처리

출처 문서 | 유사도 98.9% | 230903 - GenAI Use Case 취합.pptx

유사 문서 | 유사도 78.5% | 230827 - GenAI 전략 회의.docx





대화 목록

+ 새 대화 시작하기

즐거찾기

전체

'23.9.12 대화

AI

이비전 프로님, 안녕하세요,
삼성SDS 신동민입니다.
귀중한 연락에 감사 드리며, 보내 주신 내용을 검토해 보았을 때
GenAI 기술 도입에 대해 긍정적으로 생각합니다.
우선, 문의해 주신 **[GenAI Use Case]** 는 아래와 같습니다.

요약 생성

답변 생성

관련 메일 검색

AI

Gen. AI 기능	제조	건설	금융	서비스
검색	설비 매뉴얼 검색	공사 진척 현황 검색	상품 가입 기준 검색	고객 VoC 정보 검색
문서 작업 (작성/요약/분류/번역)	Risk 감지 보고서 작성	국가별 설계 기준 번역	투자 리스크 정보 요약	광고 카피 생성
멀티 모달	불량 이미지 원인 추출	현장 사진 상황 해석	계약서 스캔 이미지 → 텍스트 변환	이미지로부터 → 트렌드 추출
사내 시스템 연계	설비 오류 발생 시 관련 DB Look-up	발주 사항 Dashboard 업데이트	만기 대상 고객 추출 및 서류 제출 안내 메일링	고객 요청에 따라 상품 환불 처리

추가적으로 필요한 정보 및 요구 사항이 있으시다면 말씀 부탁드립니다.
DT테크온과의 협력을 기대하며, 성공적인 결과를 위해 최선을 다하겠습니다.
감사합니다.



GenAI에게

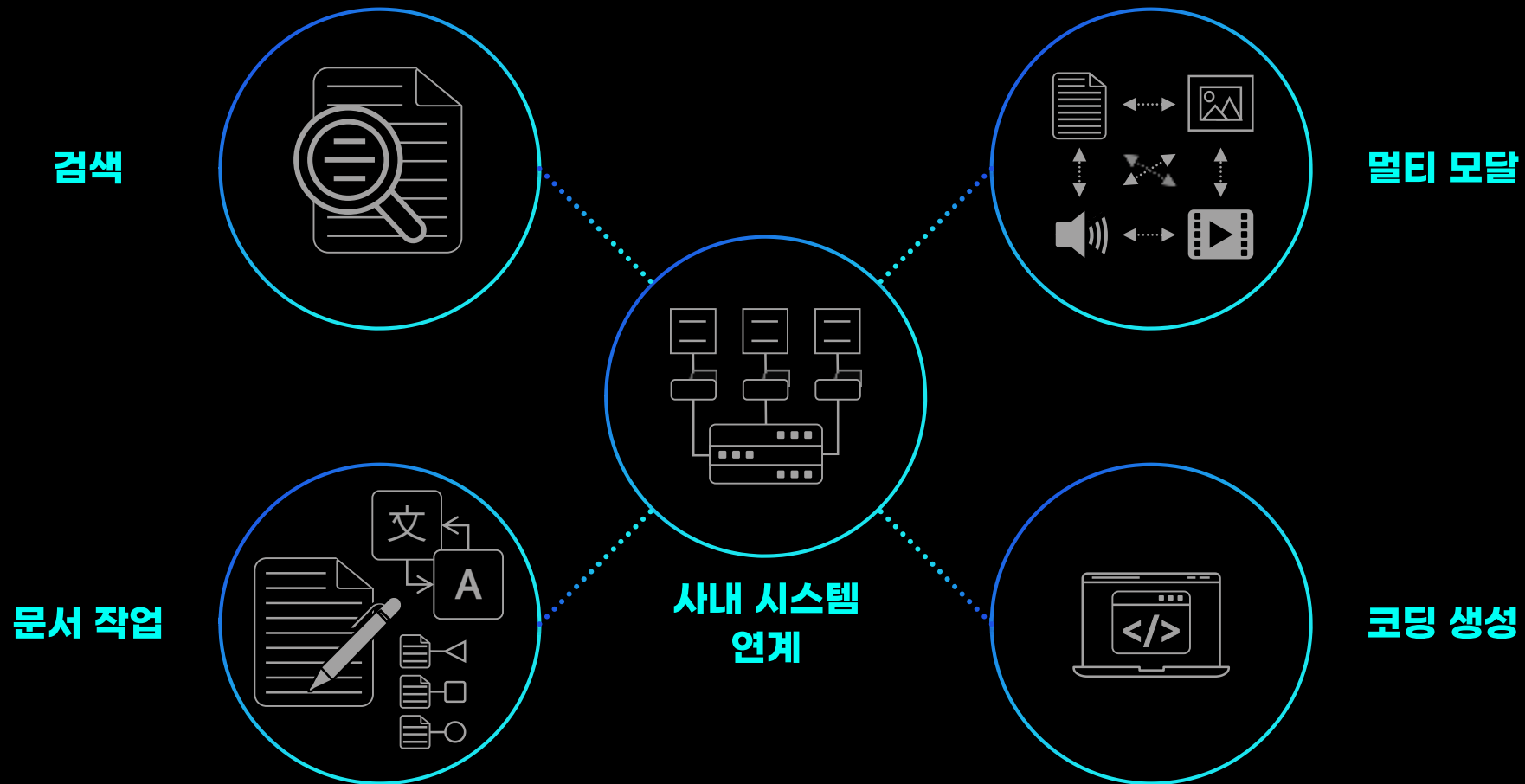


II.

GenAI 기능에 따른 Use Case

GenAI 기능

삼성SDS 업종 전문가들이 Use Case들을 분석하여 **기업 생산성을 향상시키기 위한 GenAI 기능들을 분류하였습니다.**

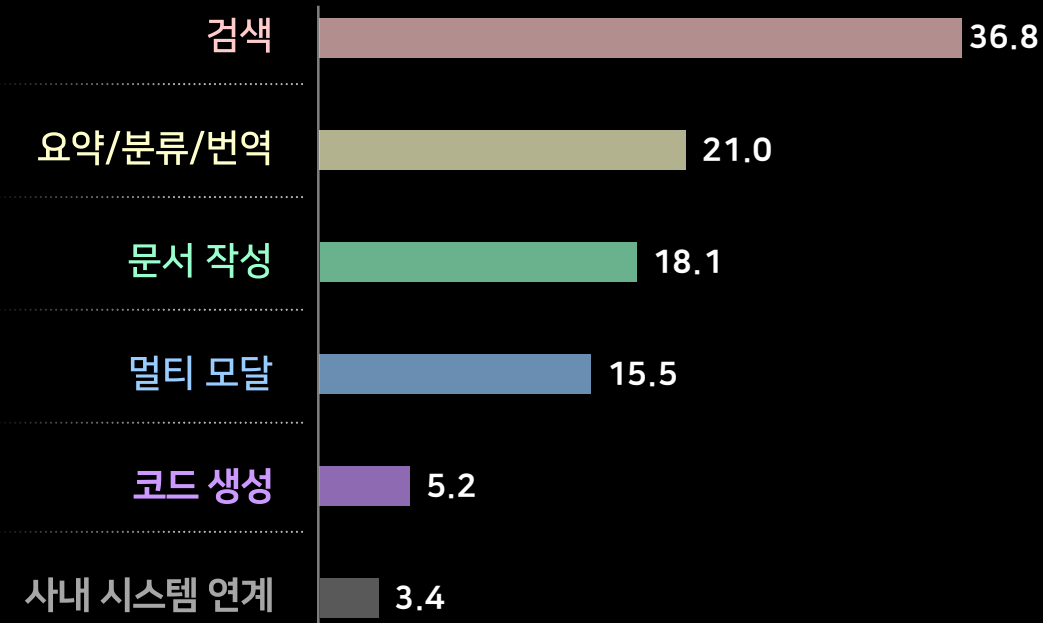


GenAI 기능에 따른 Use Case 분류

GenAI 기술 도입을 통해 업무 생산성을 제고할 수 있는 Use Case들을 분석한 결과, 요구되는 기능은 **검색, 문서 작업, 멀티 모달, 코드 생성, 사내 시스템 연계** 순으로 높게 나타났습니다.

Use Case의 GenAI 요구 기능 분포

전체 Use Case 분포

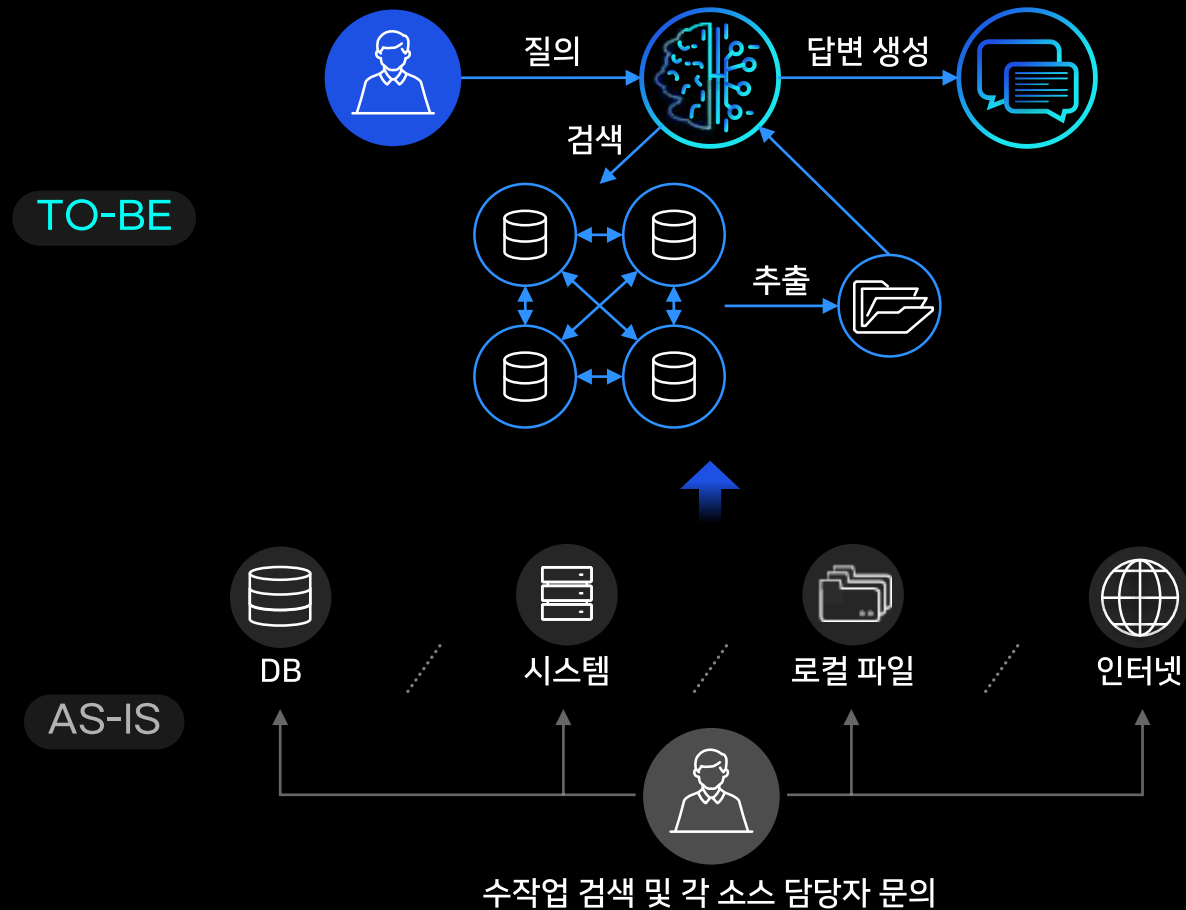


업종별 Use Case 분포



GenAI 기능 | 검색 (RAG 기반)

시스템/부서/개인간 산재된 데이터를 통합하여 사용자 의도에 맞는 정보를 신속 정확하게 검색 및 추출할 수 있습니다.



기술 도입 시 고려 사항

- ☑ Use Case 기반의 대상 **데이터 수집 / 전처리**
- ☑ 사용자 권한에 따른 질의 응답 제어를 위한 **문서의 권한 체계 수립**
- ☑ **민감 데이터**는 모델 학습에 사용하지 않고 체계적인 권한 관리 및 검색을 통해서만 접근 허용

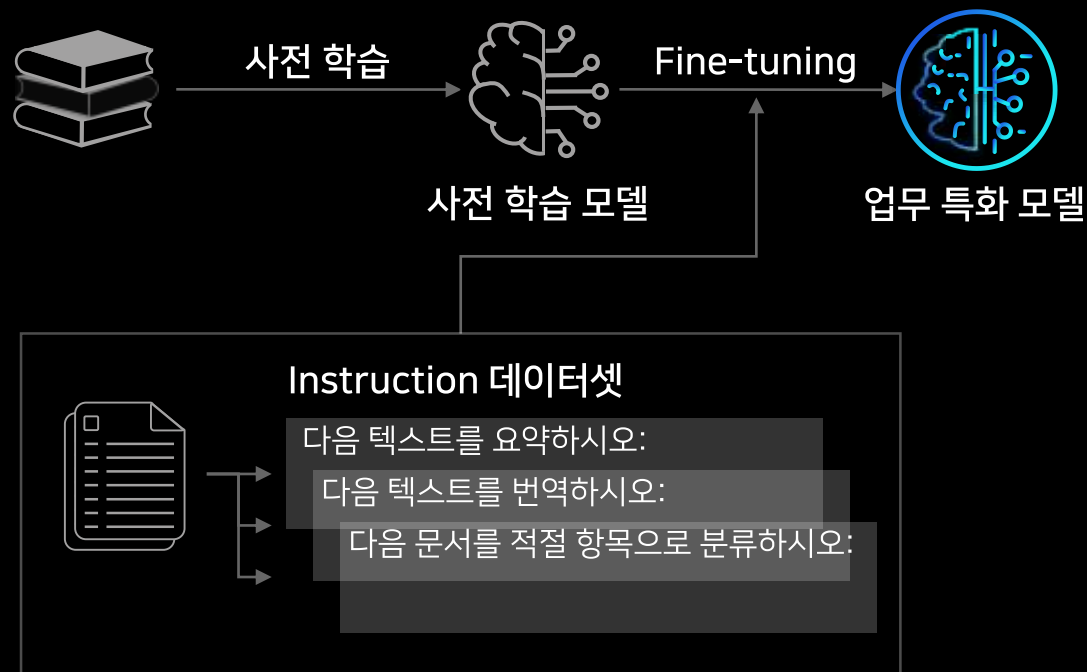
Use Case

- 제조 : 설비 조치 매뉴얼, 불량 유사 사례, 조치 이력 검색
- 건설 : 공사 진척 현황 검색
- 금융 : 상품 가입 기준 충족 판단을 위한 신용 및 대출 정보 검색
- 서비스 : 고객 VoC 대응을 위한 필요 정보 검색

GenAI 기능 | 문서 작업

업종 전문 용어/지식 및 사용자 특화 업무를 기반으로 구성된 데이터셋으로 사전 학습 모델을 **Fine-tuning**하여 고도화 된 문서 작업(작성, 요약, 분류, 번역)을 수행할 수 있습니다.

기술 도입 시 고려 사항



✓ 모델의 **Domain Adaptation** 을 통한
업종 전문 용어 및 지식 학습

✓ 특화된 업무 수행이 가능한 모델을 확보하기 위한
(Instruction / Parameter-Efficient) Fine-tuning

Use Case

- 제조 : 양식에 따라 일일 실적 및 Risk Sensing 보고서 작성
- 건설 : 국가별 설계 기준 Spec 번역
- 금융 : 상장 기업 전망, 재무 상태, 투자 리스크 관련 정보 요약
- 서비스 : 광고 카피 생성, 제품 사양 상세 설명문 생성

GenAI 기능 | 멀티 모달

텍스트 ↔ 이미지 자동 생성을 통해 수작업 변환 공수를 줄이고 업무 생산성을 높일 수 있습니다.



기술 도입 시 고려 사항

- ☑ 생성된 이미지에 대한 **저작권 이슈 방지**
- ☑ 사용자가 원하는 이미지를 생성하기 위한 **프롬프트 최적화**

GenAI 기능 | 멀티 모달 Use Case

이미지로부터 추출된 정보가 텍스트 및 자연어 대화를 통해서 제공됩니다.

제조



설비 공정 현상 원인 파악 및 방안 도출

- 불량 제품의 이미지로부터 불량 원인 추출

금융



의사 결정 지원 및 금융 상품/서비스 개선

- 보고서/계약서 스캔 이미지를 텍스트로 변환 후 요약

서비스

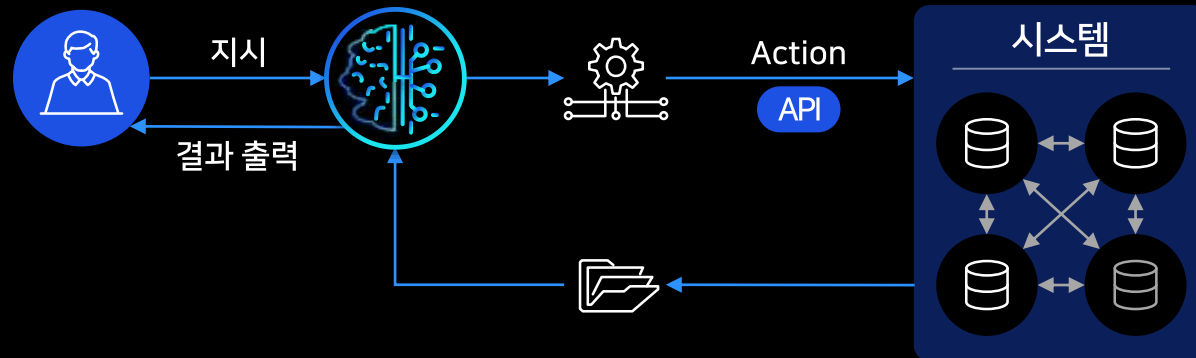


창의적 업무 보조

- 이미지맵
 - 키워드 추출
 - 상품 디자인 시안 제작

GenAI 기능 | 사내 시스템 연계

GenAI를 사내 시스템과 연계함으로써 사용자의 지시 사항을 대화로써 신속 정확하게 수행할 수 있습니다.



기술 도입 시 고려 사항

- ☑ **유관 시스템/DB 파악 및 Action Plan 설계**
- ☑ **GenAI와의 기술 통합을 위한 사내 시스템 API 준비**
- ☑ **사용자별로 체계적인 시스템/DB 접근 권한 관리**

Use Case

- 제조 : 설비 오류 발생 시 조치 관련 시스템/DB Look-up
- 건설 : 국가/발주처별 발주 사항을 Dashboard에 업데이트
- 금융 : 만기 연장 대상 고객 추출 및 서류 제출 안내 메일링
- 서비스 : 고객 요청에 따라 상품 환불 처리

GenAI 기능 | 업무 특화 모델

각 업종에 특화된 시나리오 및 데이터를 기반으로 전문적인 머신 러닝 모델 구축이 필요한 경우, GenAI와 결합된 형태로 활용할 수 있습니다.

특화 머신 러닝 모델 + GenAI

제조

최적 시공 방법 제안

이상 탐지

- 센서 및 운영 데이터를 기반으로 패턴 분석 및 프로세스 최적화를 위한 머신 러닝 모델 구축
- 설비 공정 모니터링 데이터를 기반으로 사전 이상 탐지 모델 구축

금융

고객 맞춤 카드 추천

고객 심사 거절 사유 분석

- 고객 금융 상황 및 선호도 기반으로 상품 추천해 주는 머신 러닝 모델 구축
- 고객 신용 등급, 대출 상환 능력, 리스크 평가 등의 데이터를 기반으로 고객 심사 모델 구축

서비스

고객 맞춤 운동 루틴 추천

고객 시설 이용 동선 분석 및 제안

- 고객 건강 상태 및 목표를 기반으로 식단/운동 추천해 주는 머신러닝 모델 구축
- 드론 촬영 이미지 및 동선 데이터를 기반으로 서비스 시설 이용 동선 최적화 모델 구축

III.

GenAI 도입 프로세스

GenAI 기술 컨설팅

GenAI 기술을 적용할 수 있는 Use Case를 제안하고, **우선 순위 후보군 도출**을 위한 논의를 진행합니다.



업종별 전문가 컨설팅

업종 특성 분석

 제조	 건설	 금융	 서비스
 물류	 의료	 에너지	 공공

직무별 Use Case Ideation

후보군 선정

기획	마케팅	생산	서비스
시즌 트렌드 분석	광고 카피 생성	설비 고장 조치	고객 VoC 대응
기획보고서작성	제품 설명 작성	제조품질검증	관심상품추천
시장현황조사	제품 설명 번역	단위테스트코딩	소비자반응분석
경쟁사동향 조사	화보 제작	불량사전감지	상품품질 관리

Deep Dive 인터뷰

심층 인터뷰를 통해 선정된 Use Case 시나리오 및 **요구 사항을 구체화**하고 이에 따른 **아키텍처를 설계**합니다.



기업 담당자

만나서 반갑습니다.
'설비 고장 조치 가이드'에 GenAI를 적용하고 싶어요.

현재 고장 발생 시 조치를 위해 관리하는 **내부 문서나 시스템이 있나요?**

SDS 전문가

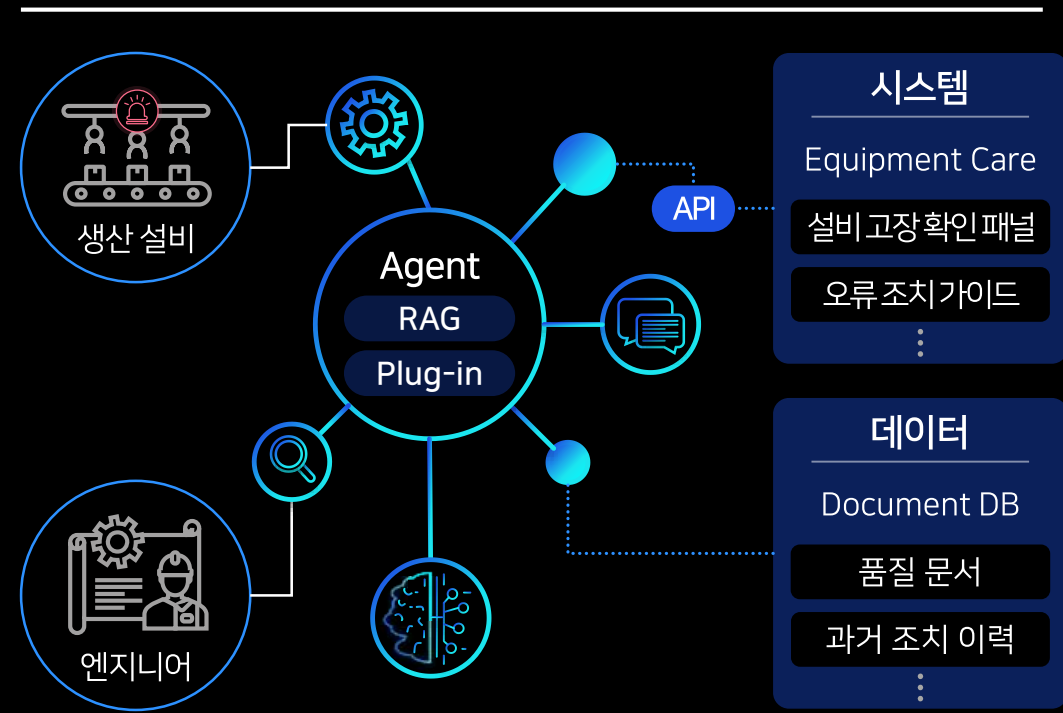
기업 담당자

설비 담당자가 품질 문서의 오류 코드를 찾아 조치하는데 **문서가 방대해서 힘들어요.**

RAG와 플러그인 연계를 통해 문서 검색 및 가이드 안내를 자동화 할 수 있습니다.

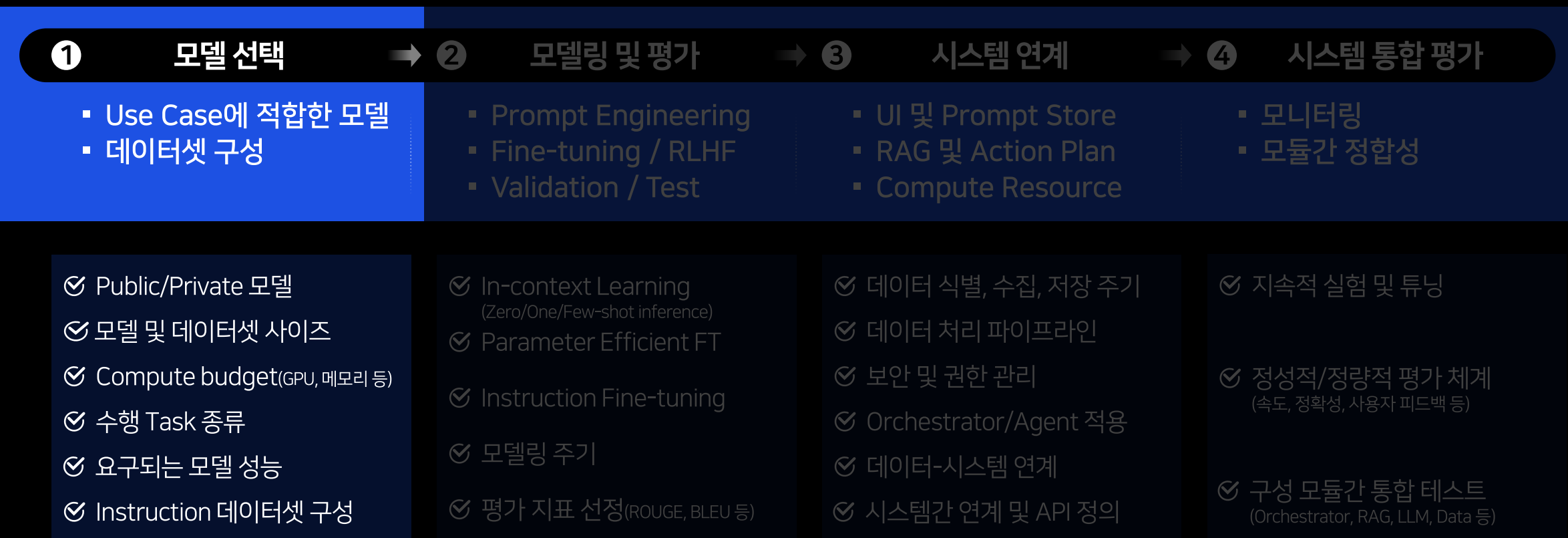
SDS 전문가

기술 적용 시나리오 및 아키텍처 설계



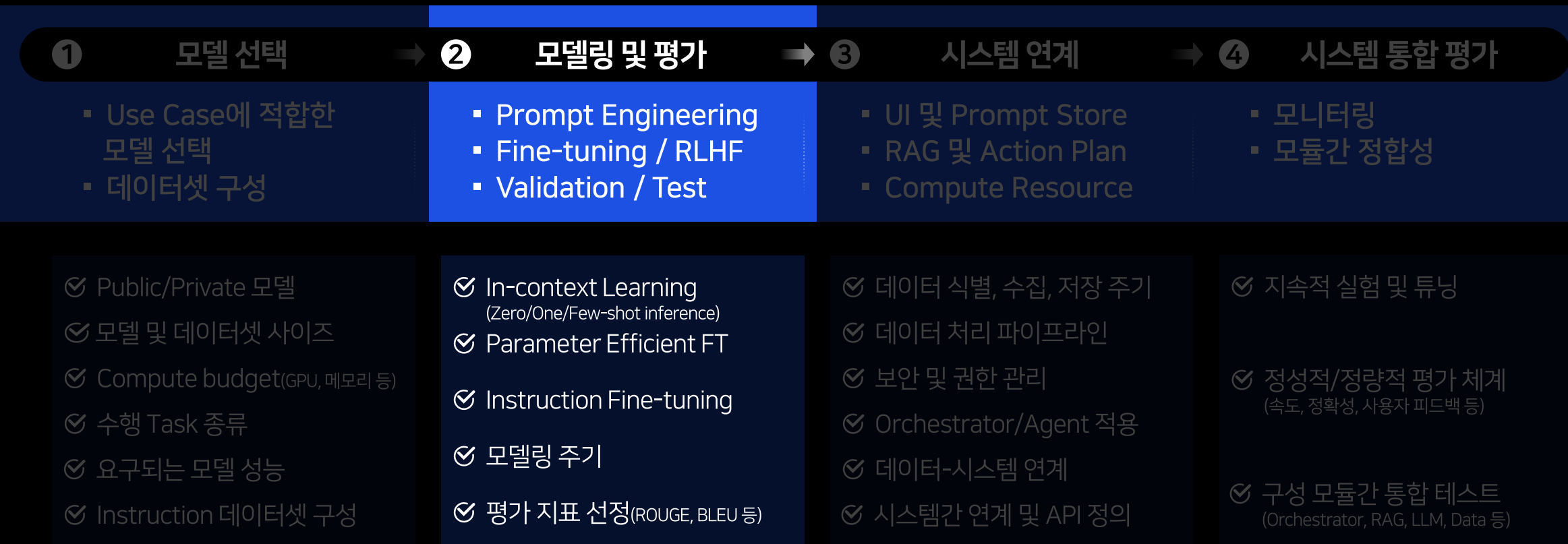
GenAI 기술 도입

Use Case에 적용하기 위한 **모델링, 시스템 및 DB 연계**를 통한 기능 확장, **보안 및 권한 관리**를 위한 환경을 구축합니다.



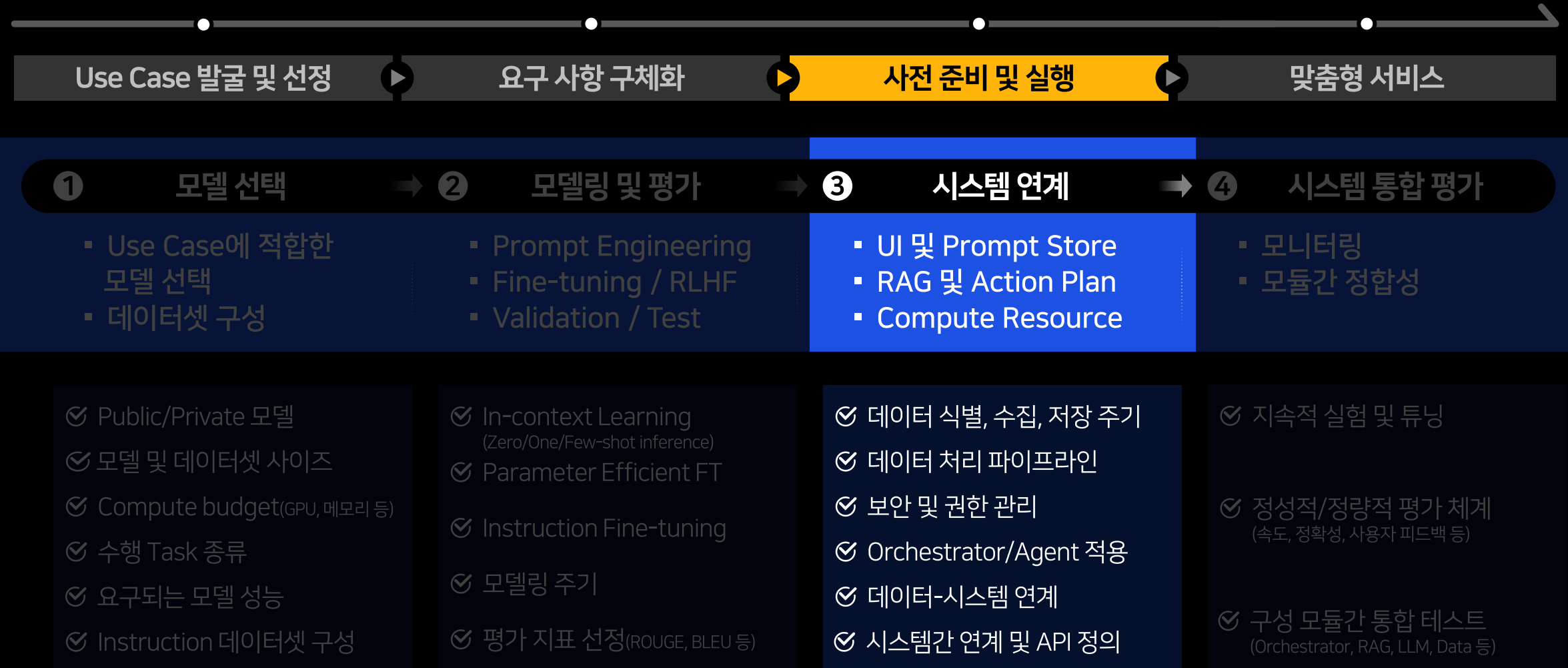
GenAI 기술 도입

Use Case에 적용하기 위한 **모델링, 시스템 및 DB 연계**를 통한 기능 확장, **보안 및 권한 관리**를 위한 환경을 구축합니다.



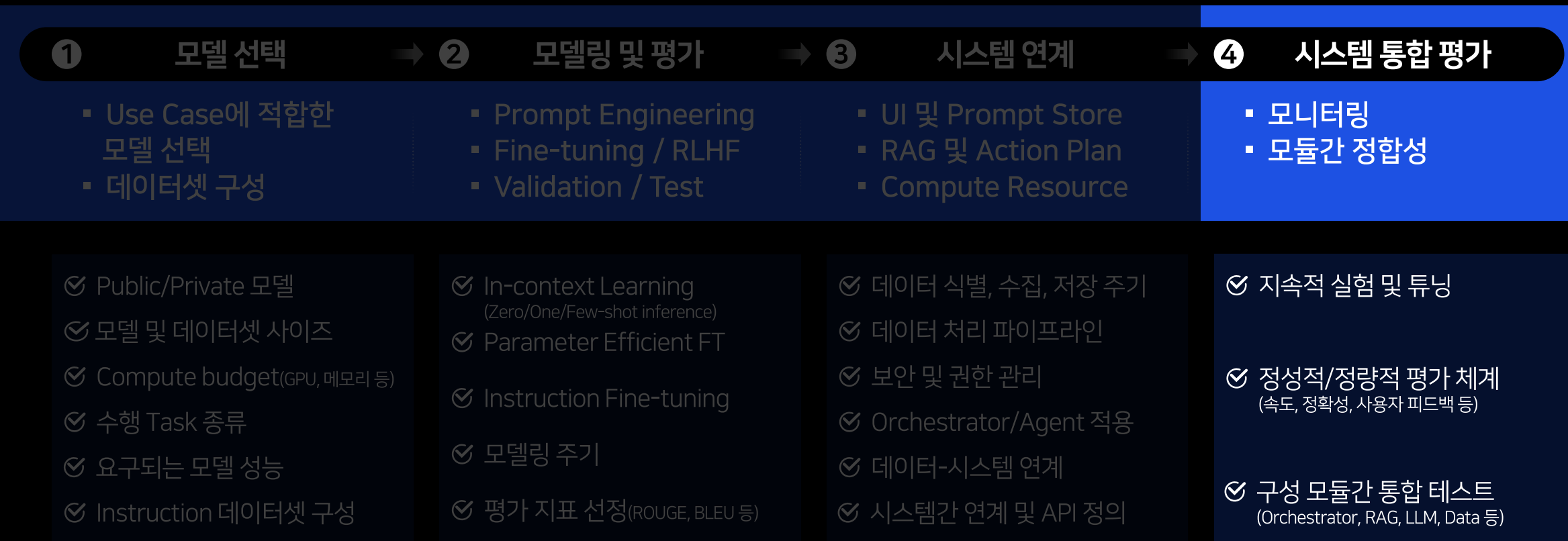
GenAI 기술 도입

Use Case에 적용하기 위한 **모델링, 시스템 및 DB 연계**를 통한 기능 확장, **보안 및 권한 관리**를 위한 환경을 구축합니다.



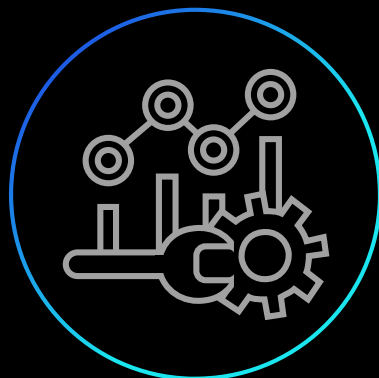
GenAI 기술 도입

Use Case에 적용하기 위한 **모델링, 시스템 및 DB 연계**를 통한 기능 확장, **보안 및 권한 관리**를 위한 환경을 구축합니다.



GenAI 서비스 제공

업무에 특화된 서비스를 제공하기 위해 **프롬프트 관리** 및 **사용자 교육**을 제공합니다.



최적화



사용자 교육



사용자 편의성

- 업무 속성 및 프로세스 맞춤형
- 지속적인 운영을 위한 가이드
- 업무 시스템에 최적화된 UI
- 프롬프트 스토어 제공



IV.
Outro

Take-home Message를 요약해서 알려줘

GenAI 주요 기능 및 업종별 Use Case				
GenAI 기능	제조	건설	금융	서비스
	설비 공정 현상 원인 파악 및 방안 도출	국내/해외 건설 기준 및 진척 현황 파악	판단 및 의사 결정	창의적 업무 보조 및 고객 VoC 대응
검색	설비 매뉴얼 검색	공사 진척 현황 검색	상품 가입 기준 검색	고객 VoC 정보 검색
문서 작업 (작성/요약/분류/번역)	Risk 감지 보고서 작성	국가별 설계 기준 번역	투자 리스크 정보 요약	광고 카피 생성
멀티 모달	불량 이미지 원인 추출	현장 사진 상황 해석	계약서 스캔 이미지 → 텍스트 변환	이미지 → 트렌드 추출
사내 시스템 연계	설비 오류 발생 시 관련 DB Look-up	발주 사항 Dashboard 업데이트	만기 대상 고객 추출 및 서류 제출 안내 메일링	고객 요청에 따라 상품 환불 처리
+				
특화 ML 모델				

GenAI 기술 도입을 위한 프로세스

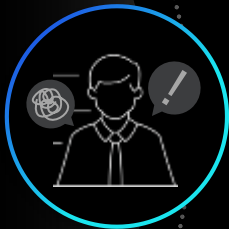


내일 출근하면 당장 뭐부터 하면 될까?



나날이 쏟아지는 GenAI 툴들을 **직접!** 찾아 보고 **무조건 많이!** 사용해 봅니다.

- **텍스트** GenAI : ChatGPT, Typeset.io, Perplexity AI, Jasper, Copy.ai, Rytr, Compose AI, DeepL
- **이미지/영상** GenAI : DALL·E 2, Midjourney, Stable Diffusion, Runway, Firefly, Leonardo.ai, Canva, D-ID, Synthesia, Hour One
- **오디오** GenAI : VALL-E X, AudioCraft, PlayHT, Typecast.ai, Resemble AI, RVC, Diff-SVC



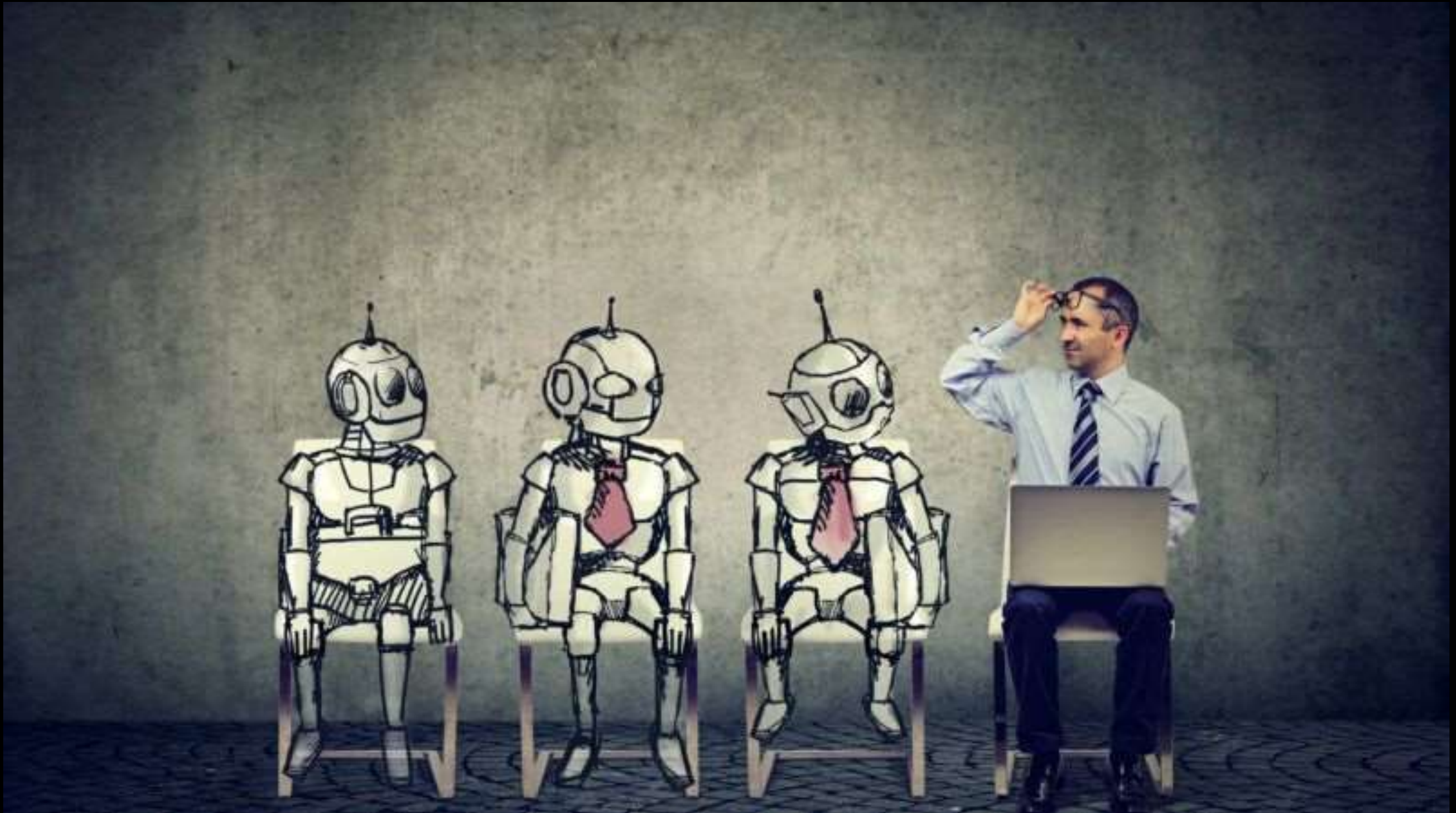
현재 수행 업무 중 **비효율적인 부분이 있는지, GenAI를 통해 개선할 수 있을지 고민!**해 봅니다.

- 매일 같이 반복되는 **같은 일, 다른 느낌**, 대화 한 번으로 끝내 버릴 수 있을 것 같은데?!
- 필요한 정보를 얻기 위해서 **검색-조사-요약**하는 데 시간이 너무 많이 걸렸는데 이게 대화로 가능하겠구나!
- 원하는 이미지가 나올 때까지 밤새도록 했던 **디자인 작업이 명령어 한 줄로** 가능하겠구나!



삼성SDS에 문을 두드려 봅니다.

- **보안 데이터**(개인 정보, 회사 경영 정보 등)로 모델을 안전하게 활용할 수 있을까요?
- 필요한 데이터를 수집하긴 했는데 **언어 모델 학습**은 어떻게 시키죠? 이걸 다 학습시키는 게 가능한 한가요?
- 정보에 대한 접근 허용이 사용자 마다 달라야 하는데 **권한 관리**는 어떻게 할 수 있을까요?
- **시스템 연계, 아키텍처, UI**는 어떻게 하나요? 다 구축한 뒤에 **운영**은 또 어떻게 하죠?



Many in the American public fear A.I.'s impact on jobs. (Photo 128868021 | Artificial Intelligence © Kiosea39 | Dreamstime.com)

Thank you

삼성SDS 신동민 그룹장
sweetdm.shin@samsung.com

SAMSUNG SDS